



SINÄ RATKAISET

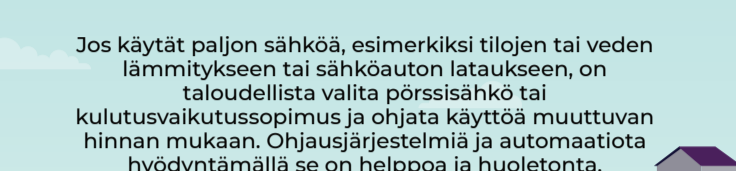
MILLAINEN SÄHKÖNKÄYTTÄJÄ OLET

58°C



Käytä järkevästi oikeaan aikaan

SÄHKÖÄ TULEE TÖPSELISTÄ – TIEDÄTKÖ, PALJONKO KULUTAT SITÄ?



Jos käytät paljon sähköä, esimerkiksi tilojen tai veden lämmitykseen tai sähköauton lataukseen, on taloudellista valita pörssisähkö tai kulutusvaikutussopimus ja ohjata käyttöä muuttuvan hinnan mukaan. Ohjauksjärjestelmiä ja automaatiota hyödyntämällä se on helppoa ja huoletonta.



Näin sähkönkulutus jakautuu kahdessa erilaisessa taloudessa

PIENTALO 120 M², SÄHKÖLÄMMITYS, 4 ASUKASTA

Kokonaiskulutus 18 900 kWh/v ja sähkönkulutus.

Sähkön kokonaishinta	13 snt/kWh	30 snt/kWh	
Lämmitys	1 235 €	2 850 €	9 500 kWh
Lämmin vesi	480 €	1 101 €	3 670 kWh
Sähkökiuas	130 €	300 €	1 000 kWh
Valaistus	59 €	135 €	450 kWh
Kylmälaitteet	78 €	180 €	600 kWh
Ruuanvalmistus	89 €	204 €	680 kWh
Kodin viihdelaitteet	91 €	210 €	700 kWh
Pyykinpesu ja kuivaus	91 €	210 €	700 kWh
Muut	52 €	120 €	400 kWh
Tekniset laitteet, IV	104 €	240 €	800 kWh
Auton lämmitys	52 €	120 €	400 kWh
+Sähköauton lataus	312 €	720 €	2 400 kWh

KERROSTALO 50 M², KAUKOLÄMMITYS, 1 ASUKAS

Kokonaiskulutus 3 100 kWh/v

Sähkön kokonaishinta	15 snt/kWh	30 snt/kWh	
Kylpyhuone, lattialämmitys	165 €	330 €	1 100 kWh
Muut	18 €	36 €	120 kWh
Pyykinpesu	30 €	60 €	200 kWh
Kodin viihdelaitteet	60 €	120 €	400 kWh
Astianpesu	21 €	42 €	140 kWh
Ruuanvalmistus	38 €	75 €	250 kWh
Kylmälaitteet	45 €	90 €	300 kWh
Valaistus	36 €	72 €	240 kWh
Sähkökiuas	53 €	105 €	350 kWh

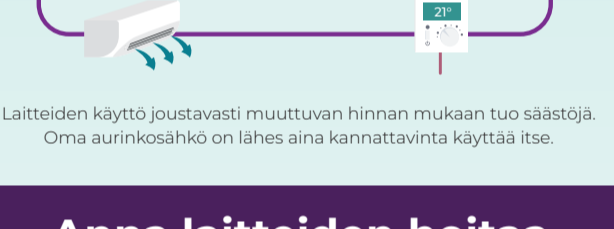
Kokonaishinnan muodostuminen:

13 snt/kWh = sähköenergia 5 snt + siirto 5,21 snt + sähkövero 2,79 snt
 15 snt/kWh = sähköenergia 7 snt + siirto 5,21 snt + sähkövero 2,79 snt
 30 snt/kWh = sähköenergia 22 snt + siirto 5,21 snt + sähkövero 2,79 snt

Selvitä vaihtoehtoja ja ota käyttöön sopivat ratkaisut

Erlaisia vaihtoehtoja ohjata sähkön käyttöä hinnan mukaan ottaen samalla huomioon asukkaiden elämänrytmin:

- ✓ älykkäät ja laajat kotiautomaatio- tai lämmityksenohjauksratkaisut
- ✓ valmius pörssihinnan mukaiselle ohjaukselle uusissa laitteissa, esimerkiksi lämpöpumpuissa ja älytermoasteissa
- ✓ yksittäisten laitteiden ohjaus kellokytkimillä tai releillä
- ✓ sähkönsiirtoyhtiöiden kuormanohjauksen erilaiset aikaohjaukset yö-/päivä- tai kausisähköasiakkailla
- ✓ ajastustoiminto uusissa kodinkoneissa



Laitteiden käyttö joustavasti muuttuvan hinnan mukaan tuo säästöjä. Oma aurinkosähkö on lähes aina kannattavinta käyttää itse.

Anna laitteiden hoitaa säästäminen – ohjaa kulutus edulliseen ajankohtaan



Kodin tekninen sydän sykkii tehokkaasti ja uupumatta joko keskitetyn automaation tai yksittäisten ohjausten avulla.

VESIVARAAJA

Lämmin käyttövesi aiheuttaa jopa 30 % omakotitalon energiakuluista. Hyödynnä vesivaraaja aikaohjausta ja lyhennä siuhkutteluaikaa.

ILMANVAIHTOLAITE

Hyödynnä ilmanvaihtolaitteen aikaohjausta. Puhallinnopeutta kannattaa säätää tarpeen mukaan, mutta ilmanvaihtoa ei saa koskaan sammuttaa kokonaan.

SÄHKÖAUTON LATAUS

Lataaminen on usein edullisinta yöaikaan.

AURINKOPANEELIT

Usein parhaimman hyödyn paneeleista saa ohjaamalla kulutusta niin, että käyttää itse mahdollisimman paljon omaa tuotantoa.



AUTOMATIikka

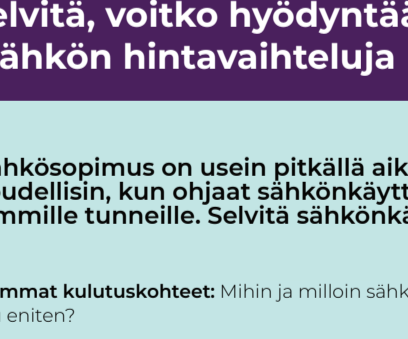
Automaatiikka ja oikeat säädöt pitävät huolen terveellisestä ja energiatehokkaasta lämmityksestä ja ilmanvaihdosta.

SÄHKÖLÄMMITYS JA LÄMPÖPUMPUT

Automaatioratkaisut auttavat lämmityksen ja kustannusten optimoinnissa.

KODINKONEET

Kodinkoneiden käyttöä on mahdollista ajastaa hetkiin, jolloin sähkö on edullisimmillaan.



SÄHKÖKIUAS

Pidä saunavuorot tiiviinä. Muistathan, että mitä kuumemmat löylyt, sitä enemmän kuluu sähköä.

LATTIALÄMMITYS

Oikein säädetty mukavuuslämmitys säästää energiaa. Aikaohjaus mahdollistaa lattialämmityksen energiatehokkaamman käytön.

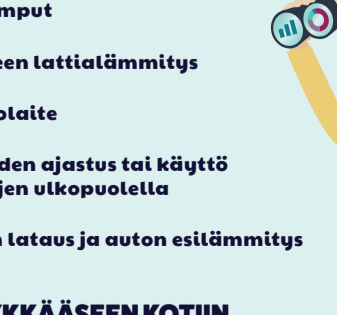
PYYKINPESUKONE

Aikaohjaamalla ja koneiden järjkeväällä käytöllä säästät energiaa. Öisin käyttö on edullisempaa. Vajaiden koneiden peseminen lisää energiakulutusta.

Selvitä, voitko hyödyntää sähkön hintavaihteluja

Pörssisähkö sopimus on usein pitkällä aikavälillä taloudellisin, kun ohjaat sähkönkäyttöä edullisimmille tunneille. Selvitä sähkönkäyttösi:

- ➔ **Suurimmat kulutuskohteet:** Mihin ja milloin sähköä kuluu eniten?
- ➔ **Käyttötarpeet ja ajankohta:** Voitko siirtää sähkönkulutusta edullisempiin hetkiin?
- ➔ **Ohjaukeino:** Joko käytät laitteiden ja järjestelmien olemassa olevia ohjauksia? Mitä voi automatisoida lisää?
- ➔ **Muuttuuko sähkönkulutuksesi:** Hankinnat, kuten sähköauto, lämmitys lämpöpumpulle tai aurinkopaneelit, vaikuttavat sähkönkäytön määrään, ajankohtaan ja kustannuksiin, jolloin ohjaus on entistäkin tärkeämpää.



SÄÄDÄ JA SÄÄSTÄ OTA KÄYTTÖÖN VALMISTA TEKNIikka

Mitä paremmin varusteltu koti, sitä enemmän järjestelmissä on valmiina energia- tehokkuutta parantavaa automaatiota. Hyödynnätkö jo laitteiden aikaohjausta?

- ✓ **Lämminvesivaraaja**
- ✓ **Sähkölämmitys, lämpöpatterit ja lämpöpumput**
- ✓ **Kylpyhuoneen lattialämmitys**
- ✓ **Ilmanvaihtolaite**
- ✓ **Kodinkoneiden ajastus tai käyttö tehohiippujen ulkopuolella**
- ✓ **Sähköauton lataus ja auton esilämmitys**

INVESTOI ÄLYKKÄÄSEEN KOTIIN

Investoinnit kotiautomaatioon, omaan energiantuotantoon ja rakennustekniisiin parannuksiin tulevat yhä kannattavammiksi. Tutustu palveluihin, joilla siirryt uuden ajan sähkönkäyttäjäksi.

