



Sähköiset maanrakennuskoneet

Markkinavuoropuhelu 2.12.2024

Antti Paavilainen

Liiketoimintajohtaja, RealMachinery Oy



DEVELON & Mecalac & McCloskey tarjonta



DX165W Electric



DX355LC Electric



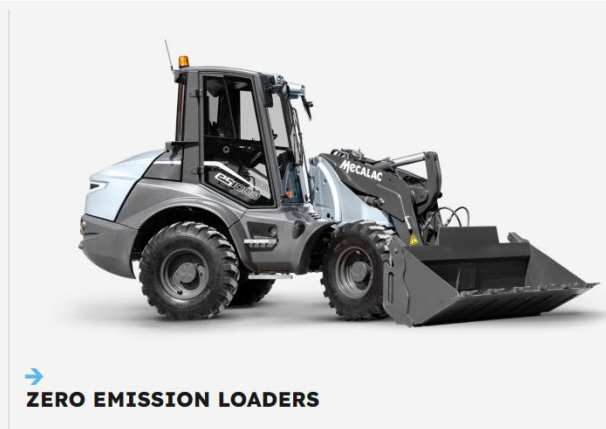
DL285 Electric



Develon DX20ZE-7 Electric



➔ **ZERO EMISSION EXCAVATORS**



➔ **ZERO EMISSION LOADERS**



R155 Dual Power Screener

The R155 has proven to be extremely effective across a wide range of applications. With a screening area of 155ft² across the High Energy Screenbox – the largest in its class – the R155 has impressed operators working with difficult materials.

The R155 dual power screener incorporates both diesel and electric power options, providing flexibility in selecting the most appropriate power source for a given situation.

The ability to switch between diesel and electric power reduces fuel consumption, lowers operating costs, and minimizes environmental impact.

Hankintamahdollisuudet ja haasteet

- Suora hankinta, leasing-rahoitus tai vuokraus (esim. 12-24kk sopimus)
- Teknologian mahdollinen nopea kehitys
- Mahdolliset hankintatuet ja niiden vaikutus
- Hinta vs diesel-käyttöiset koneet, urakoitsijan tuntihinta

Kokemuksia Ruotsista & Norjasta

Develon DX165WR Electric

Stark maskin för de som vill satsa på framtiden

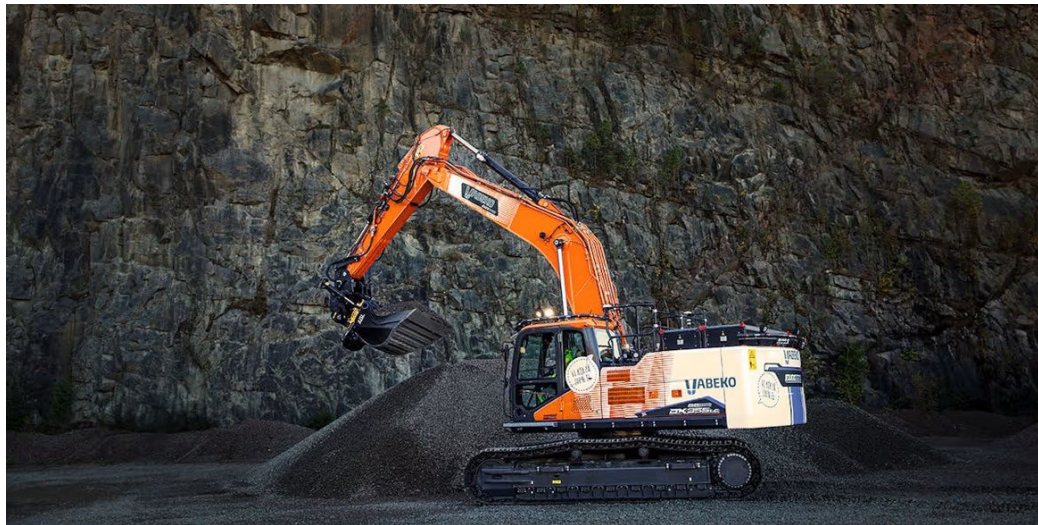
Modell

Develon DX165WR Electric

Betyg

4,7

Jag klockar batteriet när det är på 65 procent och öser grus från punkt a till b med 180 graders snurr stillastående. Efter en och en halv timme är det 60 procent kvar. En full arbetsdag med start på 95 procent brukar sluta på 30.



VJ Maa-aines Oy

126 followers

2w •

+ Follow ...

Viime viikolla toimitusjohtajamme järjesti tutustumismatkan sähköisten maarakennuskoneiden pariin. Sähköistymisessä Norja on ehdoton edelläkävijä.

Täyssähköiseen pyöräalustaiseen Develon DX165W kaivinkoneeseen tutustuttiin Oslon keskustan alueella. Todellisista käyttökokemuksista kertoi paikallinen kuljettaja. Kaivinkoneen akku oli 400 kWh ja tarvittava latausvirta 32A. Täyden työpäivän työskentelyn jälkeen jäljellä oli silti 20-30 % akkua.

Rental Group:in koeajoalueella pääsi itse testailemaan mm. täyssähköistä pyöräkuormaajaa, kaivinkoneita ja dumperia. [LiuGong Machinery](#) löytyy jo paljon tehdasvalmisteisia täyssähköisiä maarakennuskoneita. Sähkö tuotettiin koeajokentällä vetygeneraattorin avulla. [#hydrogen](#)

Bergeniin siirryttäessä saimme kokeilla Develon DX355 telakaivinkonetta, joka oli lastaamassa louhetta. Kuljettajalta saatiin faktatietoja käytöstä. Tässä koneessa akku oli huikkeat 800 kWh. Tehokasta työskentelyä pystyy tekemään 10-11 tuntia.

W | REALMACHINERY