



Energiakatselmuksilla kustannustehokkuutta ja sisäilmaolosuhteet kuntoon

Tervetuloa energiakatselmusten webinaariin!

**17.5.2024
klo 8.30-9.30**

Ohjelma

Klo 8.30 Tervetuloa webinaariin!

Ajankohtaista energiakatselmuksista pk-yrityksille
Harri Heinaro, Motiva Oy

Lämpöpumppujen mahdollisuuksien tarkastelut ja niiden tulokset
energiakatselmuksissa
Tomi Kiuru ja Harri Heinaro, Motiva Oy

Esimerkki energiakatselmuksesta: Kiinteistö Oy Porvoon Campus
Ulla Alapere, Oiva Isännöinti Oy

Ilmavirtojen säädöt ja tarkastukset
Minna Tolvanen, Motiva Oy

Klo 9.30 Tilaisuus päättyy

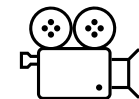


Toimintatavat

Pidetään mikrofoni mykistettynä esityksien aikana. Esityksen aikana voi laittaa kysymyksiä ja kommentteja chat-ikkunaan.



Webinaari tallennetaan ja sen katsomiseen lähetetään linkki tilaisuuden jälkeen. Esitykset saa myös luettavana versiona tilaisuuden jälkeen.



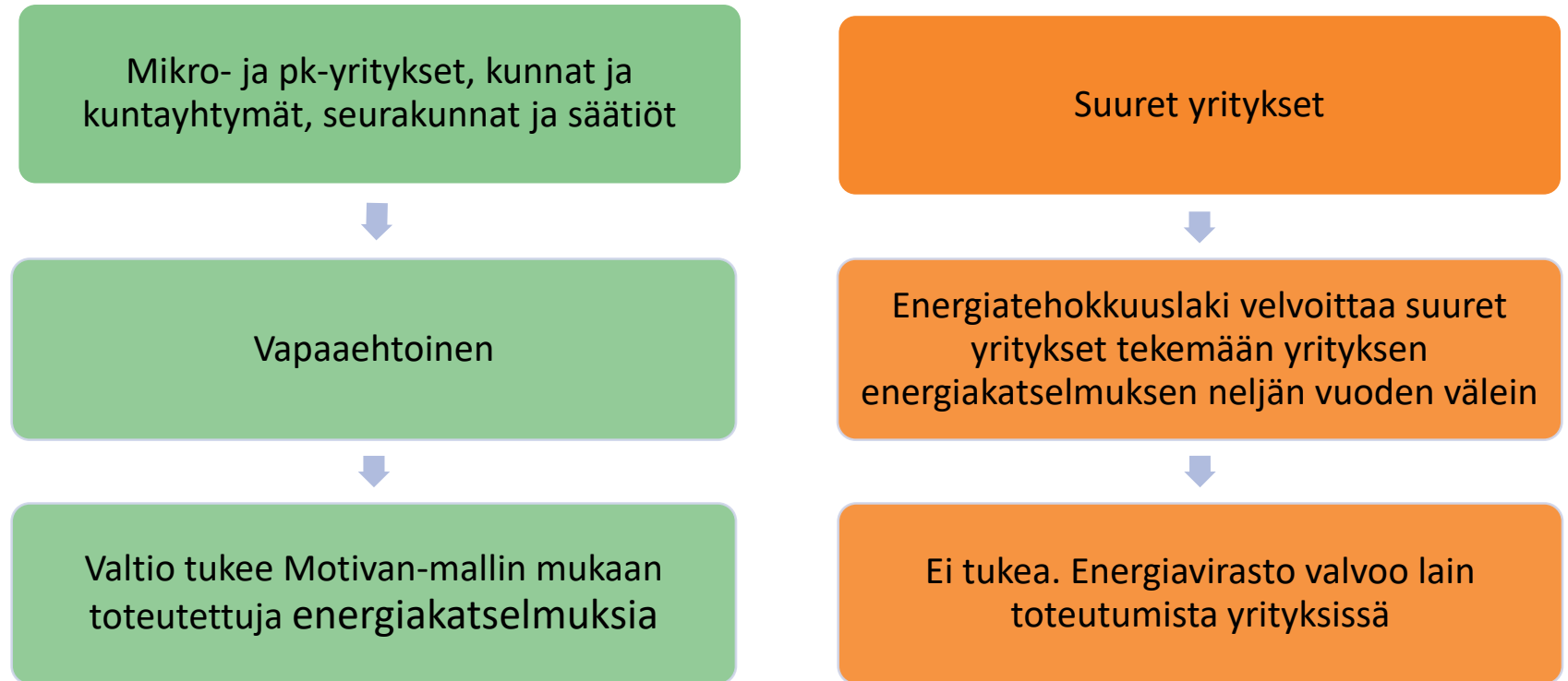
Jos sinulla on teknisiä ongelmia, kirjoita chat-ikkunaan tai laita sähköpostia marjo.savinainen@motiva.fi





Ajankohtaista energiakatselmuksista pk-yrityksille

Energiakatselmustoiminta Suomessa 2024



Suureksi yritykseksi määritellään yritys, jonka

- työntekijämäärä on yli 250 tai
- liikevaihto on yli 50 M€ ja tase yli 43 M€.

PK-yritys, energiatehokkuusdirektiivin muutos tuo uusia velvoitteita energiakatselmuksiin



Energiatehokkuusdirektiivin (EED) muutos julkaistiin lokakuussa 2023 ja se tuo tullessaan muutoksia osalle nykyisiä PK-yrityksiä liittyen energiakatselmusvelvoitteeseen.

Mikä muuttuu?

Yritysten energiakatselmusvelvoite tulee määräytymään energiankulutusperusteisesti.

- Jatkossa katselmustuen piirissä ovat vain yritykset, joiden kolmen edellisen vuoden energiankulutuksen keskiarvo on **alle 2800 MWh**.
- Jatkossa yritykset, joiden kolmen edellisen vuoden energiankulutuksen keskiarvo on **2 800 - 24 000 MWh**, tulee tehdä energiakatselmus neljän vuoden välein.
 - Yritykset, jotka kuuluvat ensimmäistä kertaa energiakatselmusvelvoitteen piiriin, on tehtävä ensimmäinen energiakatselmus viimeistään syksyllä 2026.
- Jatkossa yritykset, joiden kolmen edellisen vuoden energiankulutuksen keskiarvo on yli **24 000 MWh** velvoitetaan ottamaan käyttöön sertifioitu energianhallintajärjestelmä.
 - Järjestelmä on otettava käyttöön viimeistään syksyllä 2027.

PK-yritys, vielä ehdit hyödyntämään energiakatselmustuen



Onko energiankulutuksenne **2 800 – 24 000 MWh** vuodessa ja ette ole vuonna 2024 energiatehokkuuslain mukainen suuri yritys?

- Jos kyllä, niin valtio tukee tällaisten PK-yritysten Motiva-mallin mukaan toteutettuja energiakatselmuksia vuoden 2024 loppuun asti
 - Tuki pitää hakea Business Finlandilta viimeistään 31.12.2024
 - Hankkeen on valmistuttava viimeistään vuoden 2025 loppuun mennessä
- Tuettu energiakatselmuksella ja sen toimenpide-ehdotukset on mahdollista hyödyntää osana viimeistään syksyllä 2026 tehtävää ensimmäistä yrityksen pakollista energiakatselmusta ns. kohdekatselmusraporttina.
- Nyt kannattaa hyödyntää mahdollisuus tehdä osa tulevasta pakollisesta energiakatselmusvelvoitteesta tuetusti!
- Tuetuista energiakatselmuksista löydät lisää tietoa osoitteesta

www.motiva.fi/energiakatselmuksia

Vakiintunutta toimintaa



Tehdyt ja tuetut
energiamallit- ja
katselmukset (kpl)

10 500

Pätevöityneet
energiakatselmoijat

2 000

Katselmuksia raportoineita
yrityksiä

60

Energiakatselmuksissa havaitut säästöt

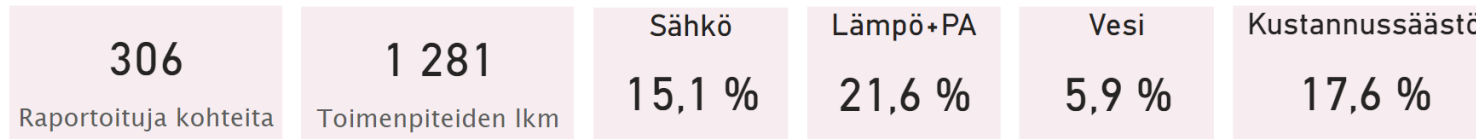


Säästöpotentiaalit vuosina 2015–2023 (teollisuus ja palvelusektori)

Valitse tarkasteltavat vuodet

2015

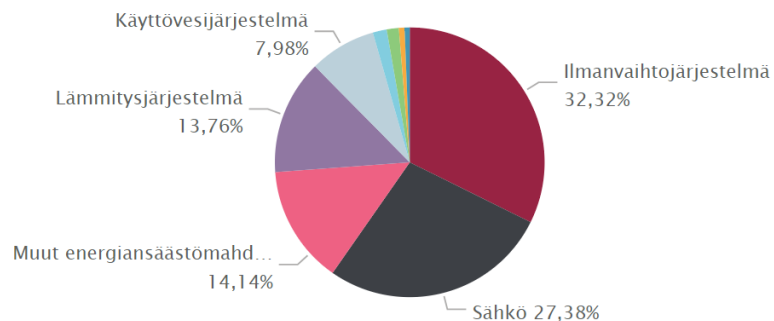
2023



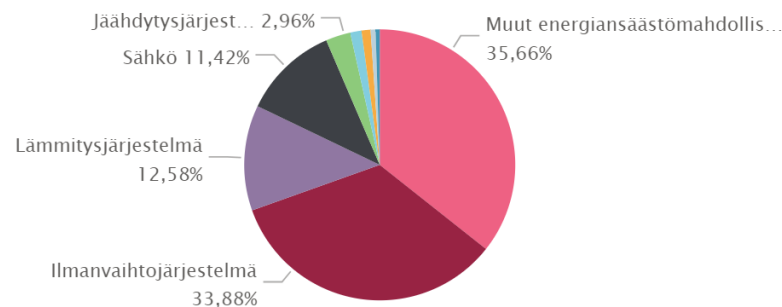
Sektori

- Kunta-ala
- Yksityinen palvelu
- PK teollisuus

Toimenpide-ehdotusten lkm toimenpideluokissa

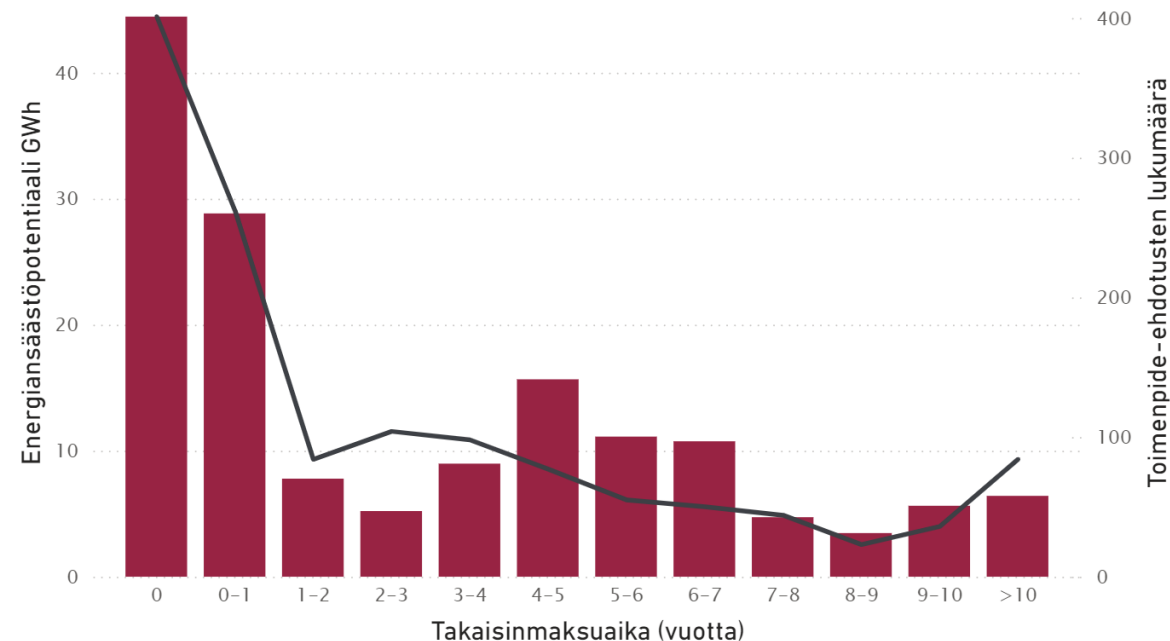


Säästöpotentiaali toimenpideluokissa



Energiensäästöpotentiaali ja toimenpide-ehdotusten lkm takaisinmaksuajan mukaan¹⁶⁾

● Energiensäästöpotentiaali GWh ● Toimenpide-ehdotusten lukumäärä



Näin toteutat energiakatselmuksen



1. Tutustu Motivan [katselmussivujen](#) sisältöön. Kysy tarvittaessa apua Motivasta.



2. Tutustu Business Finlandin (BF) [energiatukisivujen](#) tietoon energiatauesta ja sen hakemisesta.



3. Valitse katselmukskohteet ja käytettävä katselmuksmalli.



4. Valitse energiakatselmoija. Kannattaa kysyä useampi tarjous. Motivan sivuilta löytyy [lista katselmoijayrityksistä](#) sekä valmis [tarjouspyyntöpohja](#).



5. Tee tukihakemus sähköisessä asiointipalvelussa ja lisää tarvittavat liitteet.



6. Odota tukipäätöstä!



7. Toteuta energiakatselmuksuhanke yhdessä energiakatselmoijan kanssa.



8. Palauta toteutunut katselmuksraportti sekä yhteenvetotiedosto Motivalle.



9. Tee Business Finlandille tuen maksatushakemus ja taloudellinen loppuraportointi.



10. Toteuta energiakatselmuksessa esitetyt kannattavat toimenpiteet. Muista hyödyntää investointituki!

**“We call energy efficiency ‘the first fuel’ – which shows
the significance of energy efficiency”**

Dr Fatih Birol, Executive Director of the IEA.



@MotivaOy



www.motiva.fi