



Sinebrychoff
Part of the Carlsberg Group

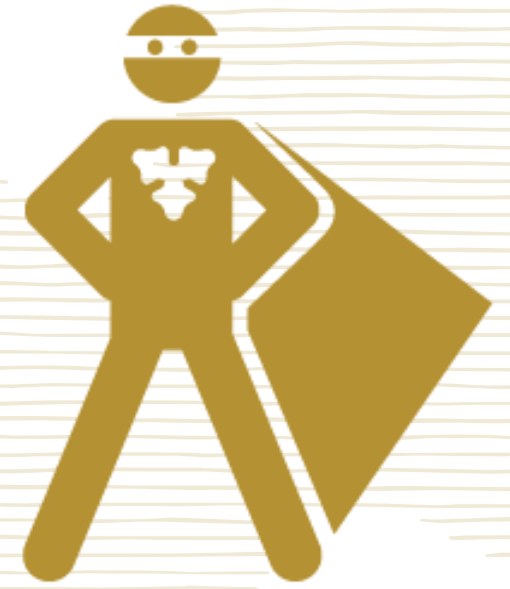
Sinebrychoff

Paula Haltsonen, Ympäristöinsinööri
6.10.2023

Carlsberg-konserni lukuina

12,5 MILJARDIA

LITRAA JUOMIA 2022



150 MAASSA
NAUTITAAN JUOMIAMME

TYÖNTEKIJÖITÄ
40,000

140 BRÄNDIÄ



Sinebrychoff 2022:

Henkilöstö



~600

Työntekijää

Työuran pituus



~18

Vuotta / työntekijä

Tuotanto



~300

Miljoonaa litraa

Liikevaihto



~300

Miljoonaa euroa

Valmisteverot



~275

Miljoonaa euroa (alv. 0%)

Keravalla vuodesta 1992



Sinebrychoff
Part of the Carlsberg Group

Juomiamme



KÄYMME PAREMPAAN HUOMISEEN

SINEBRYCHOFF

CARBON NEUTRAL

YHDESSÄ KOHTI NOLLAA & EDEMMÄS



NOLLA
hiilijalanjälkeä



NOLLA
ei-kestävää
viljelyä



NOLLA
pakkaushukkaa



NOLLA
vesihukkaa



NOLLA
vastuutonta
juomista



NOLLA
työtapaturmaa

Kestävä
hankinta

Monimuotoisuus,
yhdenvertaisuus
& osallisuus

Ihmisoikeudet

Elämme Kompassimme
mukaisesti

Aktiivisesti osana
yhteiskuntaa

VAIN UUSIUTUVAA LÄMPÖENERGIAA 2021 ALUSTA



Lämpö tulee Keravan Energialta, joka luopui turpeen käytöstä 1.1.2021 ja joka toimittaa meille lämpöä, jonka tuottamisessa ei ole käytetty fossiilisia polttoaineita, vaan puuhaketta.

Kompensoimme mm. puuhakkeen poltosta, panimolla olevien kylmälaitteiden vuodoista ja trukkien diesel-polttoaineesta syntyvät kasvihuonepäästöt, minkä johdosta olemme **hiilineutraali panimo**.

ENERGIANKULUTUS



Kokonaisenergiankulutus (lämpö+sähkö) kWh/hl



JATKUVAN PARANTAMISEN POLKU



2015

Uusiutuva sähkö

2016

- **Lämmön talteenotto-laitteisto panimolle**
- Siirtyminen kierrätyslasipulloon
- Pesujen optimointi virvoitusjuomaosastolle

2017

- Ilmanvaihdon modernisointi, 1. vaihe
- **Lämmön talteenoton optimointi**

2018

- Ilmanvaihdon modernisointi, 2. vaihe
- **LED-valaistuksen asentaminen sekä prosessimuutokset panimossa ja täyttöosastolla**
- Vierteen jäähdytyksen muutokset

2019

- Ilmanvaihdon modernisointi, 3. vaihe
- **LED-valaistus**
- Ovipuhaltimien uusiminen sekä kylmäkompressorien ajotavan muuttaminen

2020

- **LED-valaistus**
- Pesujen optimointi panimolla

2021

- Akkuvarasto liitettiin kantaverkkoon
- Uusiutuva energia ja kompensatio = **HIILINEUTRAALI PANIMO**
- Lämmön talteenoton tehostaminen jätevesistä

2022

- Toimistotilojen lämpötilojen säätö
- PET-pullojen puhalluksen optimointi
- Maaliskuussa panimo liitettiin akkuvarastoon



Sinebrychoff
Part of the Carlsberg Group

KIINTEISTÖTEKNIikka:

- Astetta alemmas –kampanjan yhteydessä syksyllä 2022 toimistotilojen lämpötilojen optimointi ja lämmitysverkoston säätö
 - Lämmitysenergiankulutus -3 %
- Valaistuksen automaattiohjausten muutokset/valokatkaisimien lisääminen sekä ”Sammuta valot lähtiessäsi” –kampanjointi
 - Valaistuksen sähkönkulutus -10 %
- LED-valaistuksen lisääminen
- Tuotantotilojen ilmanvaihdon ohjauksien parantaminen
 - Prosessiautomaation käyntitieto ohjaa ilmanvaihtokoneiden käyntinopeutta
- Lämmöntalteenottolaitteiston toiminnan optimointi
 - Kokonaislämmitysenergiasta 24 % LTO-lämpöä
 - Kesäaikaan saatavilla enemmän lämpöä kuin pystytään hyödyntämään

TUOTANTOPROSESSIT:

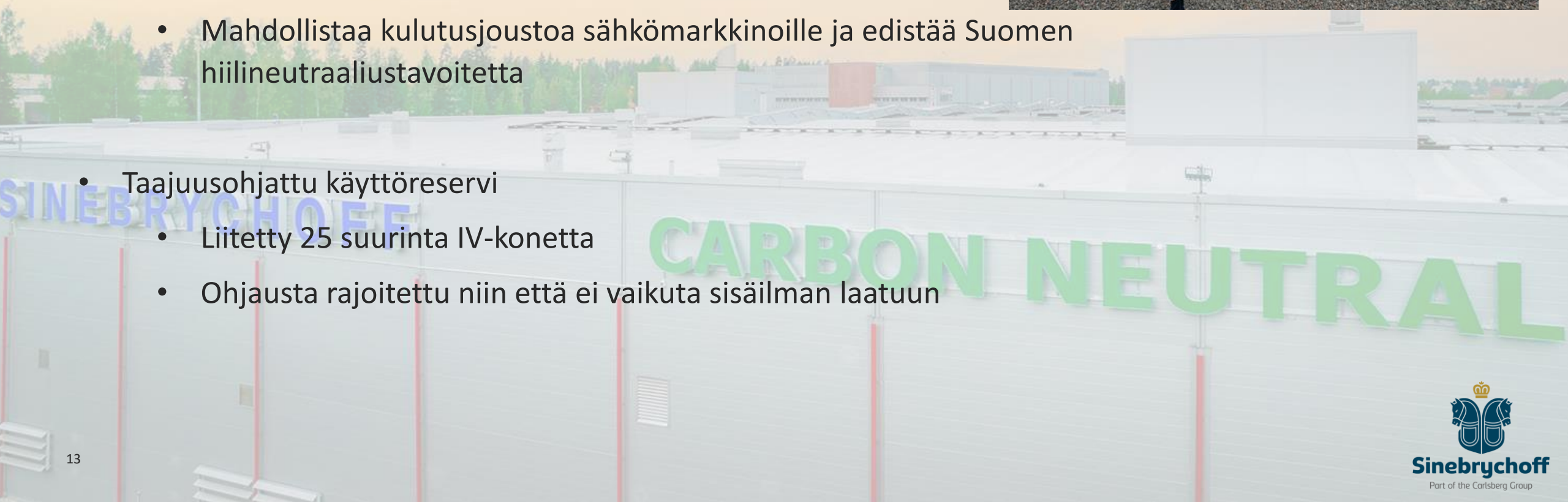
- PET-pullojen puhalluksen optimointi
- Tuotannon ajotapojen optimointi
 - Pesutarpeen vähentäminen
 - Elintarviketurvallisuus aina tärkein
- Tuotannon pesuohjelmien optimointi
 - Vedenkulutus on aina myös energiankulutusta
- Start-stop –käytäntöjen parantaminen

SINEBRYCHOFF

CARBON NEUTRAL

OSANA YHTEISKUNTA:

- MicroGrid-akkuvarasto 20 MWh
 - Reservimarkkinassa tukemassa sähköverkkoa
 - Yhteistyökumppanina Siemens
 - Koostuu kuudesta moduulista, yhteispaino noin 600 tonnia
 - Mahdollistaa kulutusjoustoa sähkömarkkinoille ja edistää Suomen hiilineutraaliustavoitetta
- Taajuusohjattu käyttöreservi
 - Liitetty 25 suurinta IV-konetta
 - Ohjausta rajoitettu niin että ei vaikuta sisäilman laatuun



44

Kiitos

www.sinebrychoff.fi



facebook.com/Sinebrychoff1819

twitter.com/Sinebrychoff

instagram.com/Sinebrychoff1819

youtube.com/Sinebrychoff1819

