

**Energiayhteisöt
Energiatodistusneuvojen
ajankohtaispäivä 25.4.2023
Milja Aarni**

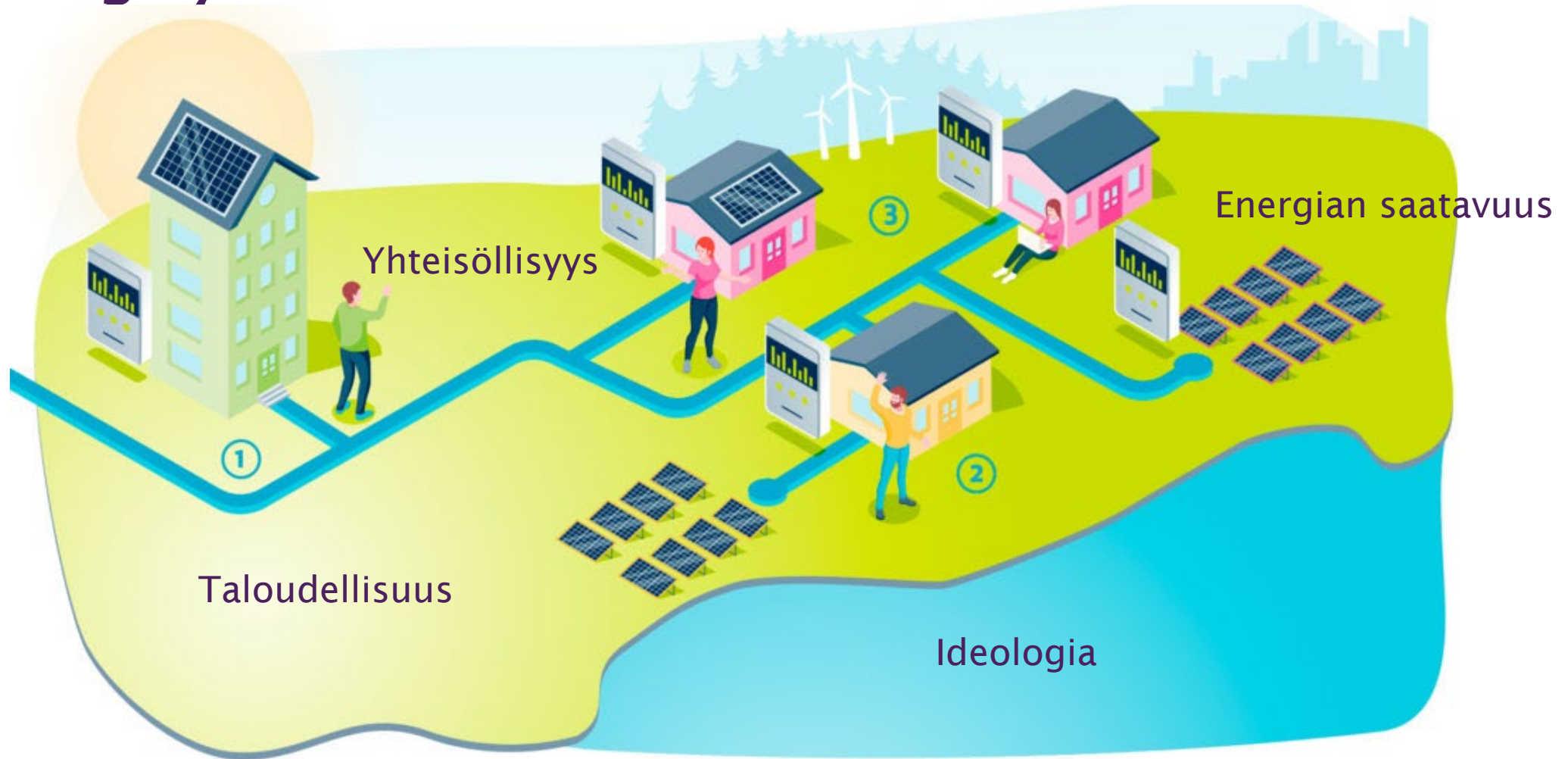


Esityksen sisältö

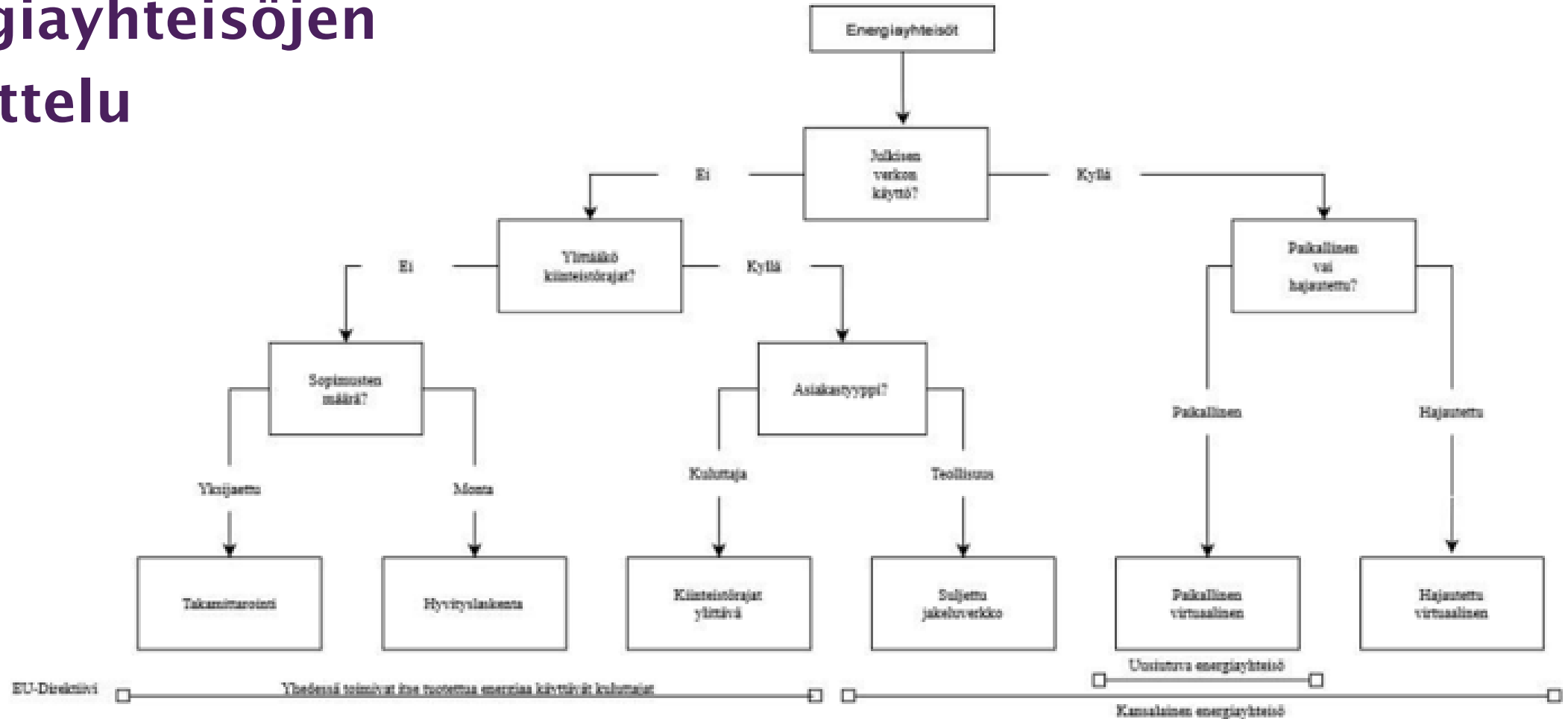
- Mitä ovat energiayhteisöt?
- Energiayhteisömuodot
- Kiinteistöjen sisäiset energiayhteisöt
 - Hyvityslaskenta
 - takamittarointi

25.4.2023

Energiayhteisöt



Energiayhteisöjen luokittelu



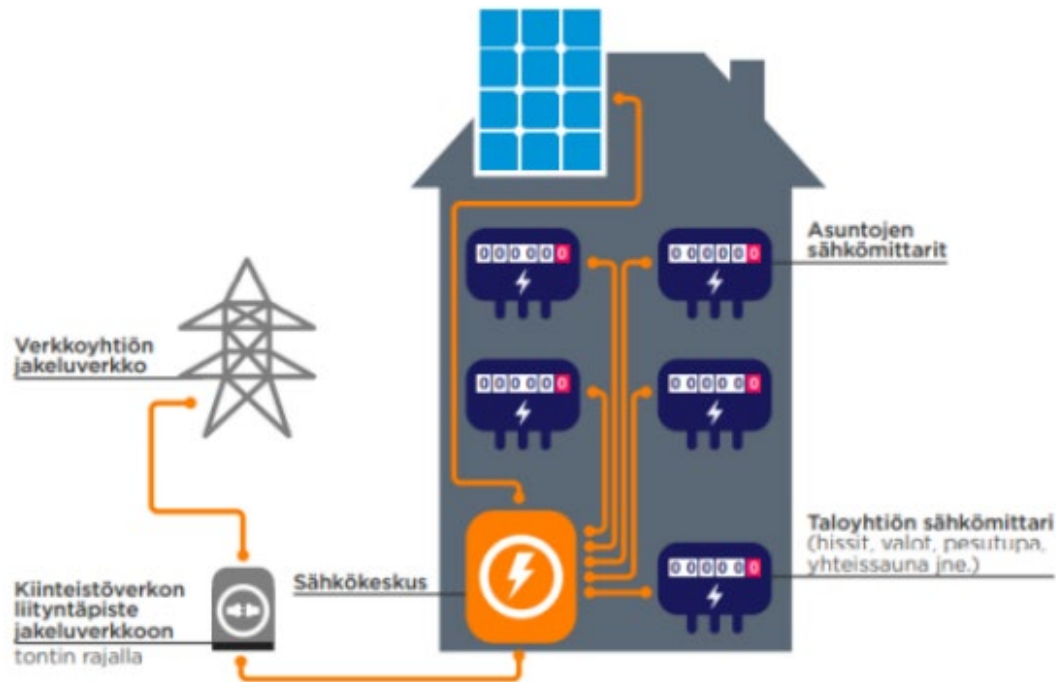
Lähde: VTT (2021)

25.4.2023

Erilaiset energiayhteisömallit

- Kiinteistön sisäiset energiayhteisöt
 - Ainoa lainsäädännön tunnistama energiayhteisö (muutkin mahdollisia)
 - Tuotanto ja kulutus saman kiinteistön/kiinteistöryhmän sisällä
 - Lähinnä taloyhtiöissä
- Kiinteistörajat ylittävät energiayhteisöt
 - Ei tunnisteta erikseen lainsäädännössä, mutta on mahdollistettu
 - Motiivina usein paremman sijainnin löytäminen
- Hajautetut energiayhteisöt
 - Käytännössä vasta tulossa
 - Ainoa, jossa käytetään yleistä sähköverkkoa

Kiinteistön sisäinen energiayhteisö, hyvityslaskenta

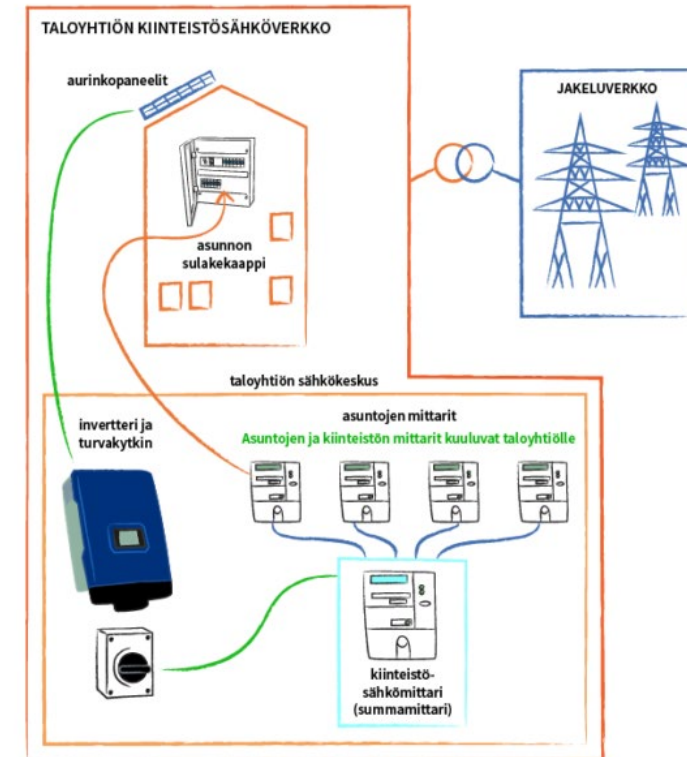


- Kiinteistöllä oma sähkön osto- ja myyntisopimus, osakkailla omat ostosopimukset (jakotapa SMA) tai osakkailla myös omat myyntisopimukset (jakotapa SMB)
- Tuotettu sähkö ensisijaisesti kiinteistösähköön
- Hyvityslaskennassa kiinteistösähköstä ylijäävä sähkö jaetaan osakkaille yhteisesti sovitun jakosuhteen mukaan
- Osakkailta ylijäävä sähkö myydään verkkoon ja hyvitetään kiinteistön tai osakkaiden sähkölaskussa (riippuen myyntitavasta)
- Tuotettu sähkö ei kulje kiinteistön ulkopuolisessa verkossa, jolloin ei siirtomaksuja eikä veroja omasta tuotannosta

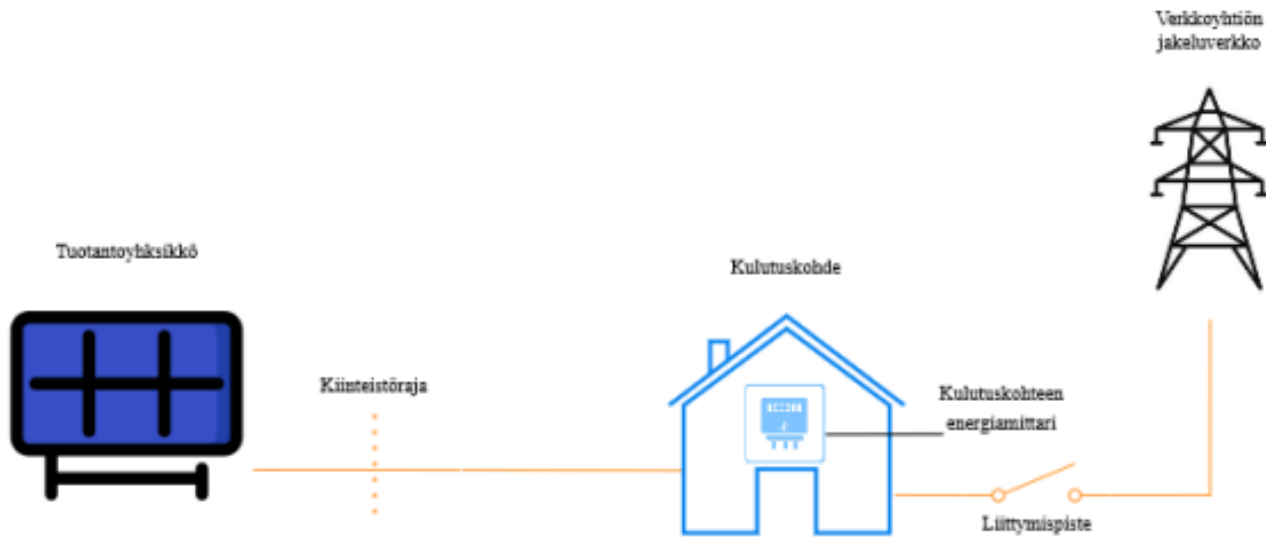
Kiinteistön sisäinen energiayhteisö, takamittarointi

- Energiayhteisöllä yksi yhteinen liittymä jakeluverkkoon ja vain yksi oston ja tuotannon myyntisopimus
- Yhteisö vastaa itse kulutuksen ja tuotannon mittauksesta sekä sisäisestä laskutuksesta
- Ongelmana, että osakkaat eivät voi itse valita sähköntoimittajaansa

TUOTANTOMALLI: TAKAMITTAROINTI



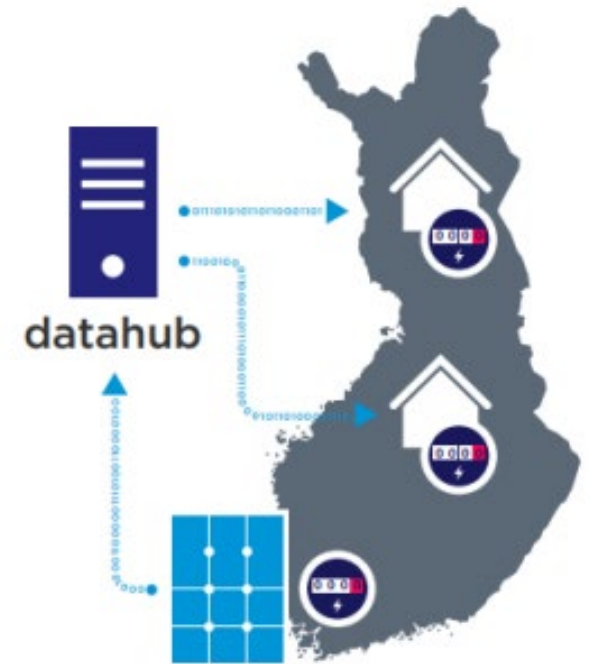
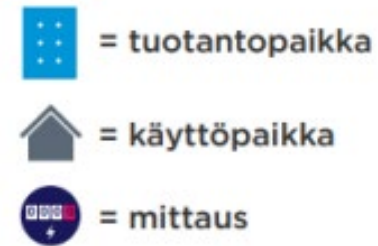
Kiinteistörajat ylittävä “energiayhteisö”



- Tuotanto ja kulutus eri kiinteistöillä
- Lainsäädäntö ei tunne tätä energiayhteisömallia
- Kiinteistörajat saa ylittää tietyin ehdoin
- Jokaisella kulutuskohteella oma, fyysisesti eriytetty tuotanto, joita ei saa yhdistää
- Jokaisella kulutuskohteella oma sopimus tuotantopaikan omistajan kanssa
- Ei tarvita jakeluverkkoyhtiön lupaa

Hajautetut eli virtuaaliset energiayhteisöt

- Mahdollisia nykyainsäädännön mukaan
- Paikallinen virtuaalinen energiayhteisö
 - Yhden jakeluverkkoyhtiön alueella
- Hajautettu virtuaalinen energiayhteisö
 - Useamman jakeluverkkoyhtiön alueella
- Sähkönmyyjä voi tarjota netotuspalvelua energialaskun osalta, mutta verkkopalvelumaksut ja verot maksettava normaalisti





Kiitos!



@MotivaOy



www.motiva.fi