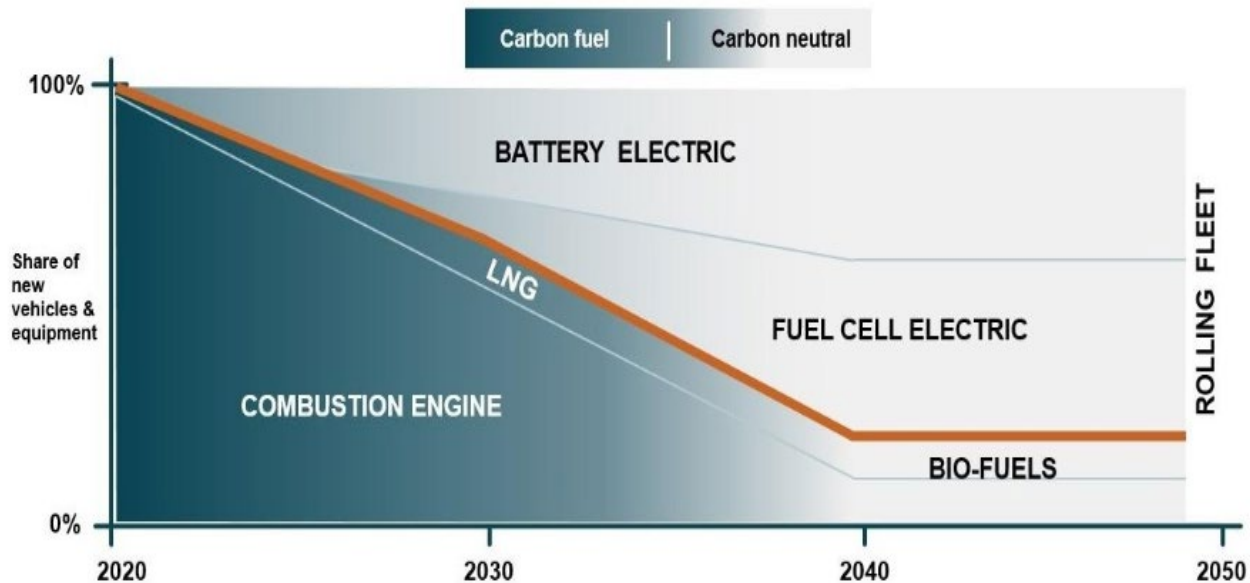


# VOLVO CONSTRUCTION EQUIPMENT

MOTIVA WEBINAARI 20.03.2023

# VOLVO CE TULEVAISUUS



Volvo CE on sitoutunut ajamaan muutosta rakennusteollisuuden alalla. Olemme asettaneet itsellemme tiukat tavoitteet kasvihuonekaasujen nettonollan saavuttamiseksi arvoketjussamme vuoteen 2040 mennessä – tavoitteenamme on vähentää CO<sub>2</sub>-päästöjä omassa toiminnassamme 50 % ja tuotteidemme käytössä 30 % jo vuoteen 2030 mennessä.

# TUOTEVALI KOIMA NYT

VARAA



## ECR25 ELECTRIC

🏠 2 680 - 2 780 kg

📏 2 672 - 2 965 mm

🔋 20 kWh

VARAA



## ECR18 ELECTRIC

🏠 1 790 - 1 870 kg

📏 2 528 - 2 727 mm

🔋 16 kWh

VARAA



## EC18 ELECTRIC

🏠 1 960 kg

📏 2 500 - 2 700 mm

🔋 20 kWh

VARAA



## L25 ELECTRIC

🏠 4 900 - 5 270 kg

🌙 0,9 m<sup>3</sup>

🔋 40 kWh

VARAA



## L20 ELECTRIC

🏠 4 550 kg

🌙 0,8 m<sup>3</sup>

🔋 33 kWh

### MIKSI VALITSIT VOLVON SÄHKÖKÄYTTÖISET KONEET?

- ✓ Käytönaikaiset pakokaasupäästöt nollassa
- ✓ Huomattavasti alhaisemmat melutasot
- ✓ Alhaisemmat energiakustannukset
- ✓ Erittäin kattava takuu

TUOTEVALI  
KOIMA  
TULOSSA



Dates are indicative

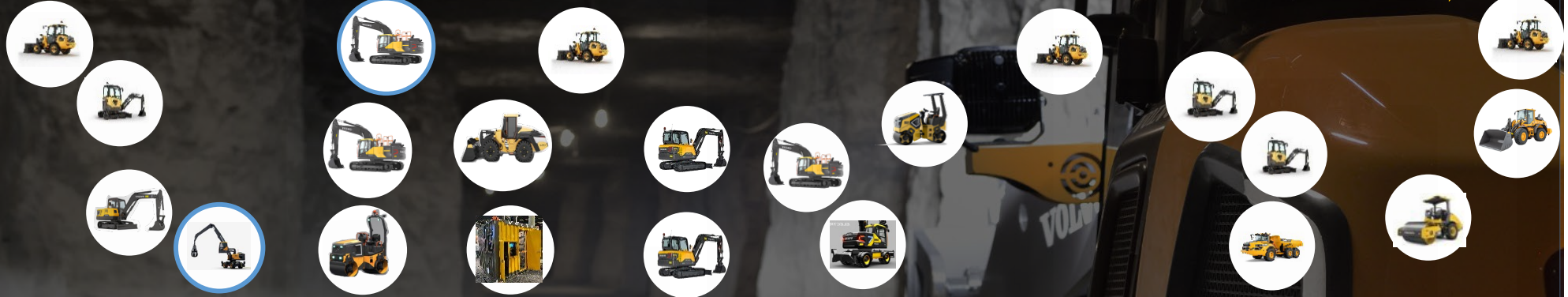
# Volvo CE eMob Roadmap 2022-2026

2022

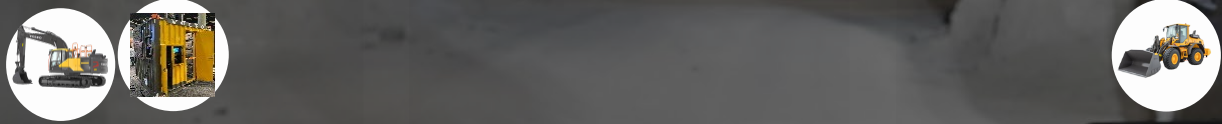
2026



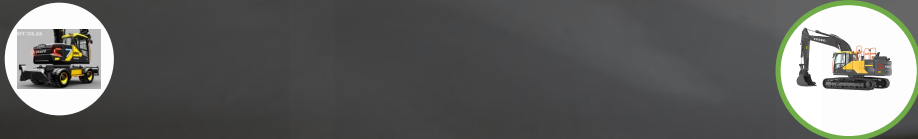
Public Launch



Market Pilots



AE



-  Grid Connected
-  Battery Electric BEV
-  Fuel Cell Electric FC

# eskilstuna case

64 latausaseaman asennus

## Energy costs and CO<sub>2</sub> saved over 11 weeks



### DIESEL MACHINES

ECR25 diesel excavator	
Hours consumed	192* hrs
Fuel consumption	2.6 L/hr
Total fuel consumed	500 liters
L25 diesel loader	
Hours consumed	129* hrs
Fuel consumption	5 L/hr
Total fuel consumed	645 liters
Combined diesel machines	
Total fuel consumed	1,145 liters
Cost of fuel per liter	26.5 SEK
<b>Cost of total fuel consumed</b>	<b>30,343 SEK</b>



### ELECTRIC MACHINES

ECR25 electric excavator	
Hours consumed	137* hrs
Energy consumption	8.4 kWh/hr
Energy consumed	1,151 kWh
L25 electric loader	
Hours consumed	92* hrs
Energy consumption	9.5 kWh/hr
Energy consumed	874 kWh
Combined electric machines	
Total Energy consumed	2,025 kWh
Cost of energy per kWh	2 SEK
<b>Cost of total energy consumed</b>	<b>4,050 SEK</b>
<b>kg of CO<sub>2</sub> saved (1,145 litres)</b>	<b>3,000 kg</b>

\* Assumption of 40% Idle time for diesel operation compared to electric

# SÄHKÖKONEIDEN HUOLTO JA YLLÄPITO

## SÄHKÖINEN

- Huoltokohteita vähemmän
- Ylläpito edullisempaa \*
- Vähemmän ongelmajätettä huolloista \*\*
- Yksinkertaisempi rakenne

\*jopa yli 50 % edullisempaa

\*\*22-23 t kone, 10 000h käyttötuntia, 480l öljyä, 20 öljysuodatinta, 40 polttoainesuodatinta