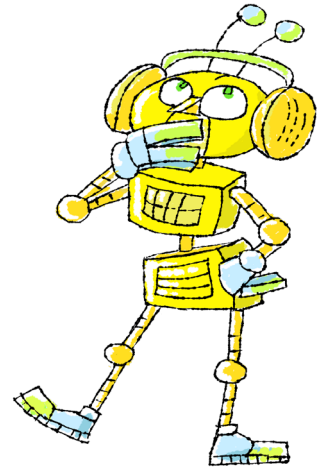


Onko energiaa? -ristikko

Vastaukset

1. Uusiutumaton energia eli ...?
2. Laittamalla nämä katolle voit tuottaa aurinkosähköä.
3. Tämän käyttö kuluttaa energiaa ja siksi suihkussa kannattaa käydä nopeaan.
4. Energiansäästö on tärkeää, jotta energiaa _____ kaikille.
5. Tuulisella säällä saadaan tuotettua tätä energiaa.
6. Alentamalla tätä, voit säästää lämmitykseen kuluva energiaa.
7. Kun lähdet viimeisenä huoneesta, _____ valot!
8. Mihin suurin osa energiasta (56 %) kuluu kotona?
9. Muista kuin fossiilisista lähteistä peräisin oleva energia, esimerkiksi tuuli- ja aurinkoenergia kuuluvat tähän.
10. Yhdistetystä sähkön- ja lämmöntuotannosta käytetään tätä lyhennettä.
11. Kumpi kuluttaa enemmän energiaa saunominen vai TV:n katselu 1h?
12. Vältä tätä syömällä lautanen tyhjäksi!
13. Ketkä voivat vaikuttaa energiankulutukseen?
14. Kun kuljet tällä kouluun ja muihin paikkoihin, säästät energiaa.
15. Energiantuotannon päästöjen pienentäminen auttaa osaltaan vähentämään ilmaston lämpenemistä. Millä nimellä ilmaston lämpenemistä myös kutsutaan?
16. Tällä mitataan sähkön käyttöä taloissa.



1.	F	O	S	S	I	I	L	I	N	E	N		E	N	E	R	G	I	A		
2.						A	U	R	I	N	K	O	P	A	N	E	E	L	I	T	
3.			L	Ä	M	M	I	N		V	E	S	I								
4.										R	I	I	T	T	Ä	Ä					
5.	T	U	U	L	I	E	N	E	R	G	I	A									
6.				L	Ä	M	P	Ö	T	I	L	A									
7.									S	A	M	M	U	T	A						
8.					L	Ä	M	M	I	T	Y	S									
9.	U	U	S	I	U	T	U	V	A		E	N	E	R	G	I	A				
10.									C	H	P										
11.						S	A	U	N	O	M	I	N	E	N						
12.							R	U	O	K	A	H	Ä	V	I	K	K	I			
13.							K	A	I	K	K	I									
14.							P	O	L	K	U	P	Y	Ö	R	Ä					
15.	I	L	M	A	S	T	O	N	M	U	U	T	O	S							
16.										S	Ä	H	K	Ö	M	I	T	T	A	R	I