

SÄHKÖAUTON ENERGIAFIKSU LATAUS OMAKOTITALOSSA



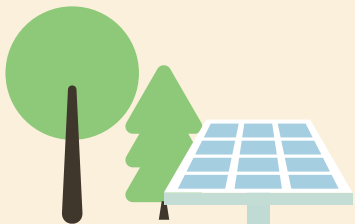


Sähköauton latauspiste kotiin

Sähköautoa on hyvä ladata aina, kun auto on pysäköitynä pidempään, kuten kotona yön aikana. Kotilataus helpottaa päivittäistä lataamista.

Myös ladattavalle hybridi-autolle on järkevä järjestää latausmahdollisuus kotona, jotta lataus onnistuu vaivattomasti ja säännöllisesti. Tämä vähentää polttomoottorilla ajamisen tarvetta.

Jos talossa on omat aurinkopaneelit, niiden tuottamalla sähköllä voit ladata sähköautoa valoisaan vuorokauden aikaan ja vähentää ostosähkön määrää.



Latauksen ajoittaminen ja automatiikka

Vaikka sähköautot käyttävät liikkumiseen sähköä ja siten lisäävät sähkön kulutusta, ovat ne erittäin energiatehokkaita, ja siksi vähentävät yhteiskunnan energian käyttöä kokonaisuudessaan. Kun yhä suurempi osa sähköstä tuotetaan uusiutuville energialähteillä, vähenevät liikenteen ilmastopäästöt.

Sähköauton lataus kannattaa ajoittaa niihin ajankohtiin, kun sähköä on tarjolla paljon ja se on halpaa. Hyvä tapa on ladata sähköauton akku öisin, sillä yöllä sähkönkulutus on koko maan tasolla alhaisempaa.

Latauslaitteiden on hyvä sisältää automatiikka, joka huolehtii automaattisesti siitä, että vapaa-oleva kapasiteetti saadaan optimaalisesti ja turvallisesti sähköauton lataamisen käyttöön päivän jokaisena hetkenä. Tätä kutsutaan kuormanhallinnaksi.



Sähköauton lataus talvisin

Esilämmitätty ladattava auto talvella sen ollessa kiinni latauslaitteessa, jotta akun energiaa ei kulu sisätilojen lämmitykseen. Mitä lämpimämpänä pidät auton sisätiloja, sitä vähemmän sähköä jää käytettäväksi ajamiseen.

Jos lähdet pidemmälle talviajolle, suunnittele latauspysähdyskesäkelejä tiheämmin. Toimintamatka on pakkasella noin 2/3 ja kovimmilla pakkasilla vain puolet lämpimän vuodenajan toimintamatkasta.



Energiatehokas sähköauto



Samalla energiamäärällä sähköautolla pääsee noin 3,5 kertaa pidemmän matkan kuin bensa-autolla.



Selvitä ennen kotilatauspisteen hankintaa:

- » Kiinteistön pääsulakkeen koko.
- » Kiinteistön lämmitysmuoto ja muut sähkökäyttöiset laitteet, kuten lämminvesivaraaja, kiuas, lattialämmitys.
- » Latauslaitemalleja on erilaisia; joillekin kiinteä kaapeli voi olla parempi vaihtoehto, toisille taas rasiamallinen, jolloin voidaan käyttää erillistä kaapelia.
- » Haluamasi asennuspaikka latauspisteelle ja sen etäisyys sähkökaapista.
- » Tila sähkökaapissa mahdollisille lisäkomponenteille. Hyvä valokuva sähkökaapista ovi auki auttaa asiantuntijaa vastaamaan tähän.

Kotilatauspisteen asennuksen suorittava sähköalan ammattilainen huolehtii, että asennus suunnitellaan ja toteutetaan määräysten mukaisesti. Ammattilaisen tehtävä on huolehtia myös siitä, että asennettava latauslaite täyttää voimassa olevat turvallisuusmääräykset ja että tarvittavat suojalaitteet ovat olemassa tai ne asennetaan.