

ara

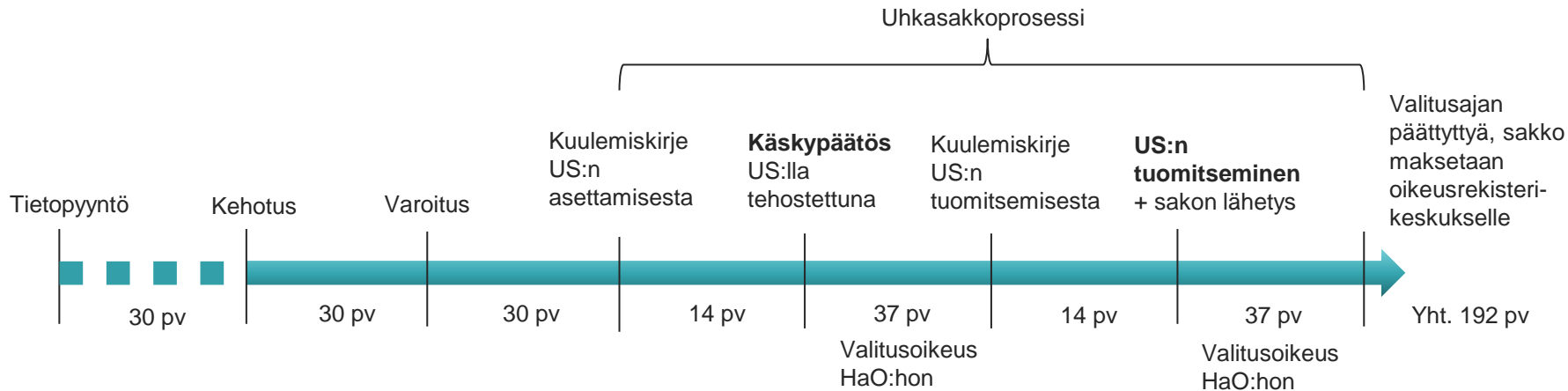
Asumisen rahoitus-  
ja kehittämiskeskus

# ARAn ajankohtaiset

Energiatodistusten laatijoiden ajankohtaispäivä 21.11.2022



## Energiatodistusten käytönvalvonta



Omakoti- ja paritalot	Rivitalot	Kerrostalot	Muut
800 €	2 000 – 4 000 €	4 000 – 6 000 €	800 – 6 000 €

Uhkasakkoon liittyvät kirjeet toimitetaan Saantitodistuksella x 2 → Haastemies

Uutinen uhkasakoista:  
[www.ARA.fi/Ajankohtaista](http://www.ARA.fi/Ajankohtaista)

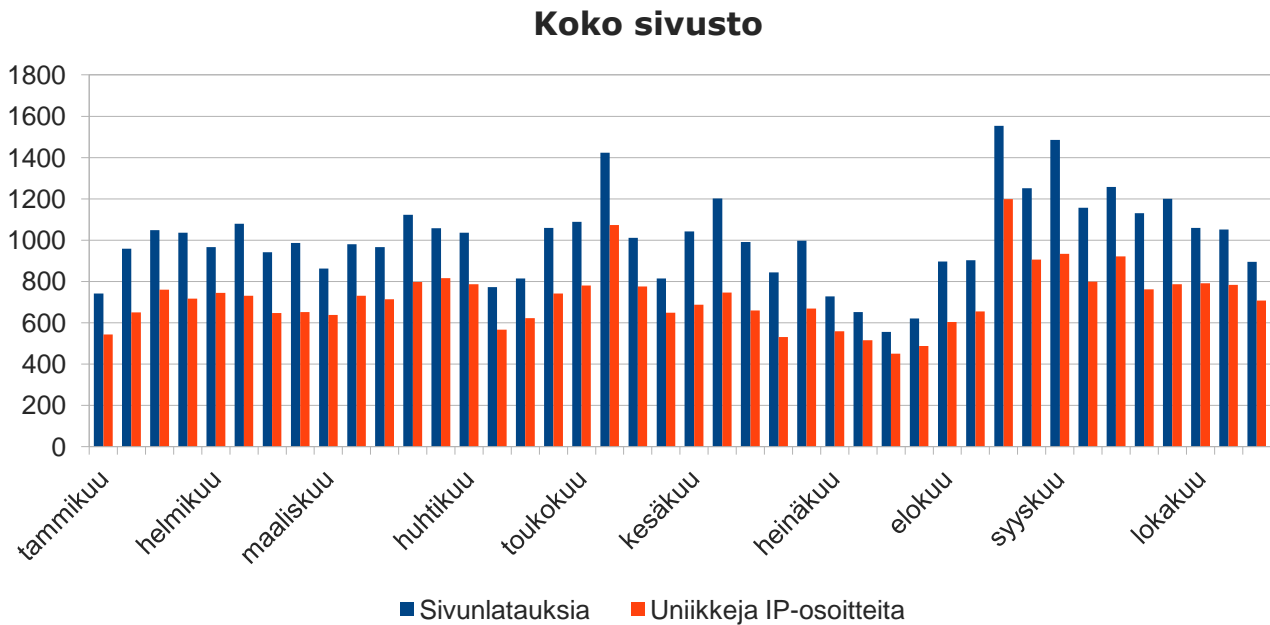
## Muistutuksena

- Paritalosta tehdään yksi todistus, jos yksi PRT
- Energia-avustukseen tehdään YKSI todistus rekisteriin, siinä vaiheessa kun remontti valmis
- Rakennuksen nimeen ei henkilötietoja (omistajan nimi)
- Laatija on oikeutettu saamaan tiedot rakennuksen omistajalta todistuksen tekemiseksi (50/2013, 11 §)

- **Pääpiirustukset** (asema-, pohja-, julkisivu- ja leikkauspiirustukset sekä **U-arvot**)
- E-lukulaskentaan vaikuttavat **ilmanvaihto-, jäähdytys-** ja **lämmitys**järjestelmien laskelmat ja tekniset tiedot (ei pohjakuvia)
- **Valaistuslaskelmat**, jos E-lukulaskennassa on käytetty tarpeenmukaista valaistusta
- **Tiiveysmittausraportti**, jos mittaus on suoritettu
- **Energiaselvitys** (uudiskohteet)
- **Havainnointipöytäkirja** ja muu materiaali paikan päällä käynnistä (olemassa olevat rakennukset)

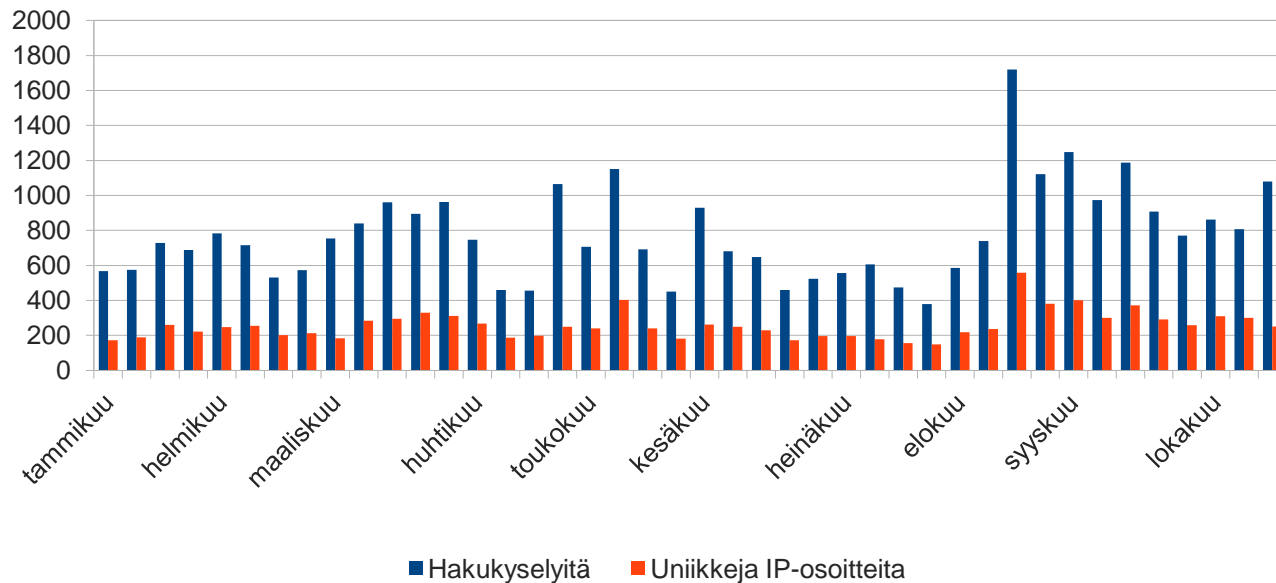
- Laatijalla velvollisuus säilyttää laadinnassa käytettävä materiaali 12 vuotta (50/2013, 23 §)
- Oikeellisuuden valvonta: Älkää tehkö korvaavaa todistusta ennen valvontamuistion saamista
- Käy säännöllisesti rekisterissä tarkastamassa viestit / omat tiedot / pätevyyden voimassaolo
- Laatija ylläpitää laskutustietoja rekisterissä, myös yritystietoja

## Energiatodistusrekisterin kävijämäärät 2022

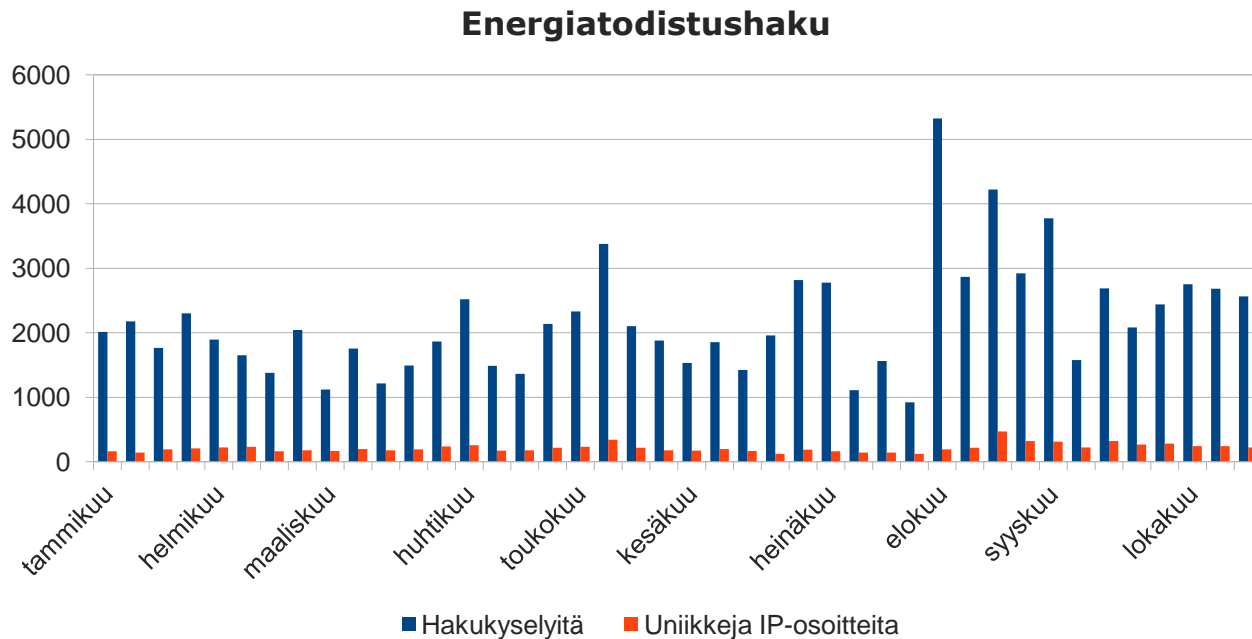


# Energiatodistusrekisterin kävijämäärät 2022

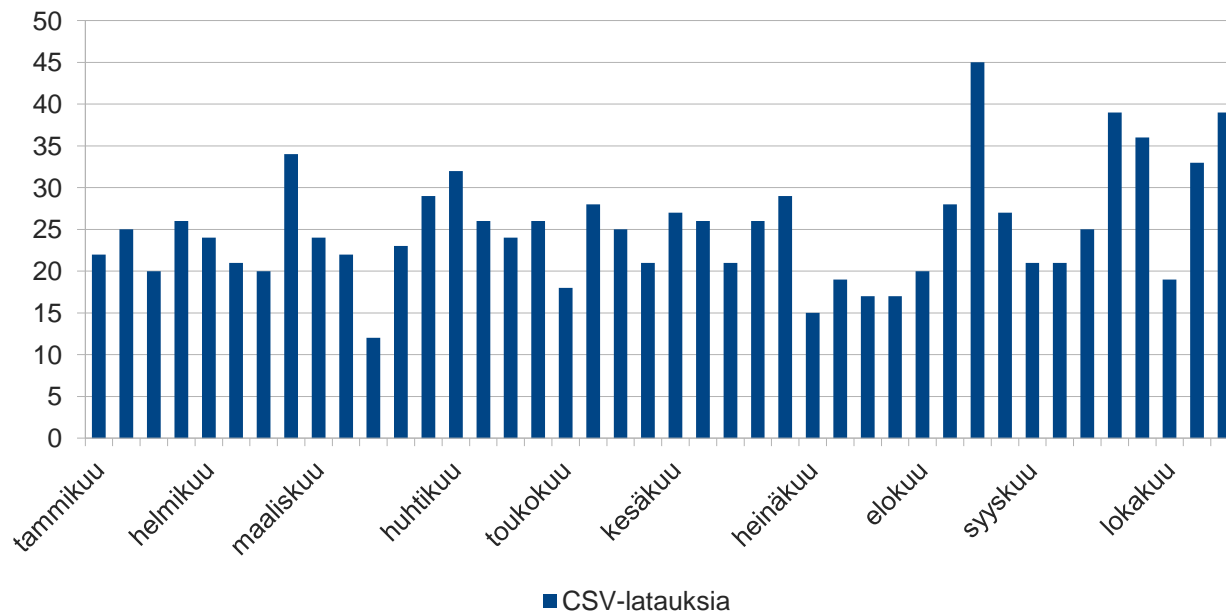
## Laatijahaku



# Energiatodistusrekisterin kävijämäärät 2022

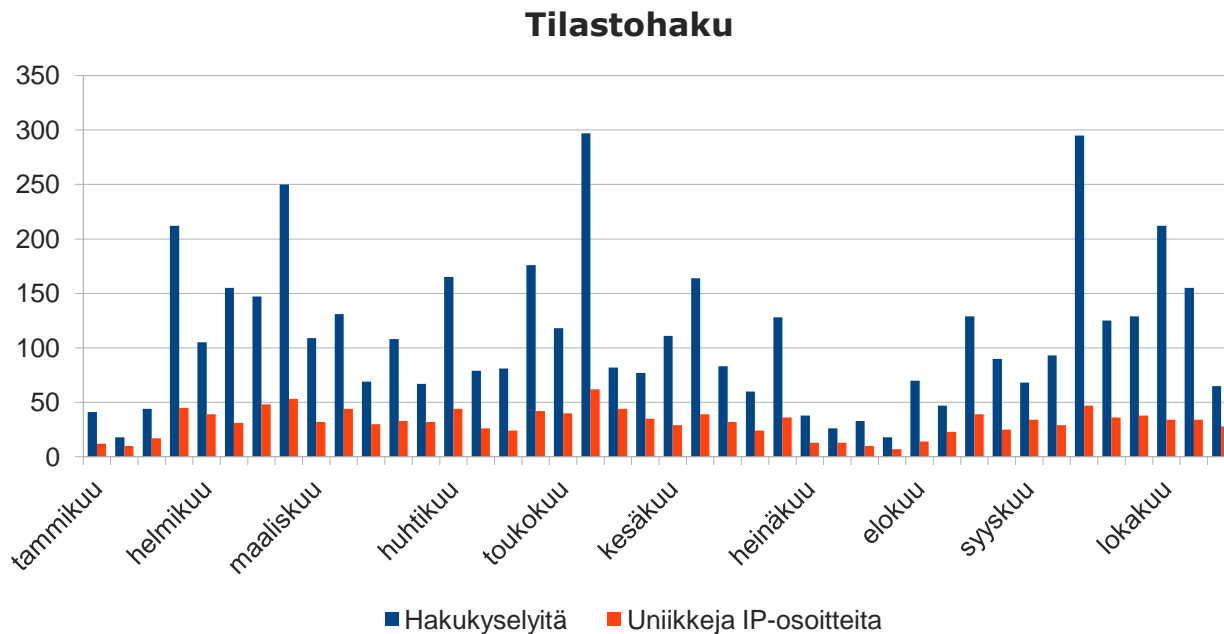


## Energiatodistusrekisterin kävijämäärät 2022



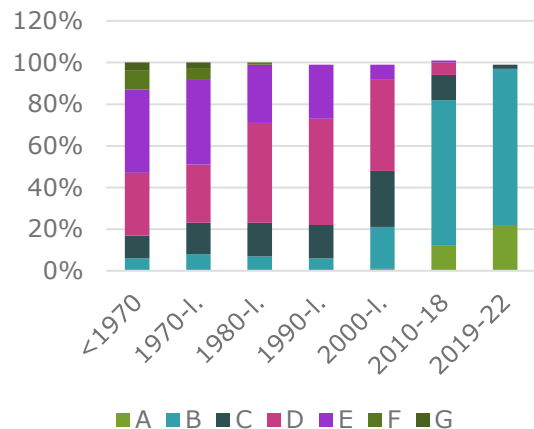


# Energiatodistusrekisterin kävijämäärät 2022

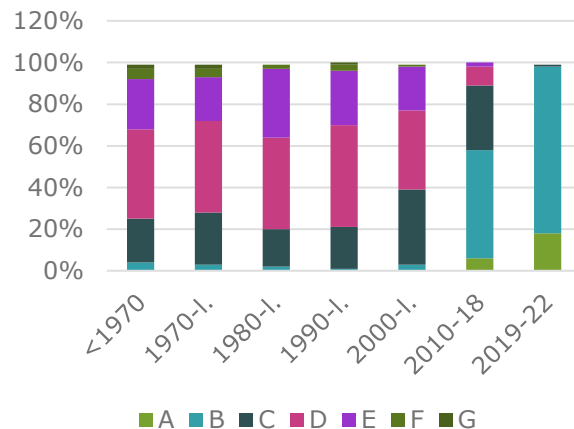


## Asuinrakennusten jakautuminen eri energiatehokkuusluokkiin

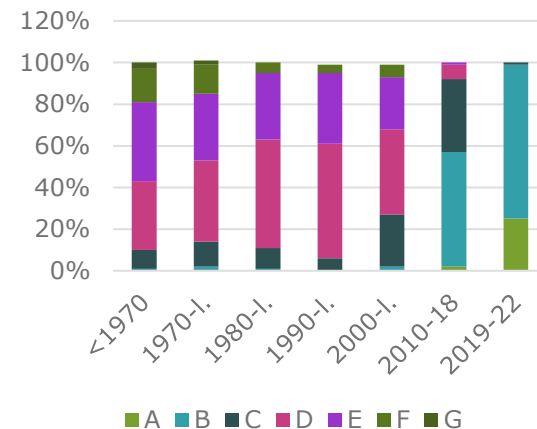
### Pienet asuinrakennukset



### Rivitalot



### Kerrostalot



Lähde: Energiatodistusrekisteri.fi/tilastot (12.10.2022)

**ara** Asumisen rahoitus-  
ja kehittämiskeskus



**ENERGIATODISTUSREKISTERI**



[www.ara.fi](http://www.ara.fi)