

Rakennusten älyindikaattorin (SRI) testaus Suomessa





SRI testaus alkaa

Avaustilaisuus 8.12.2022

motiva.fi/sri

Kysy lisää

jaakko.ketomaki@motiva.fi

tanja.hyvonen@motiva.fi

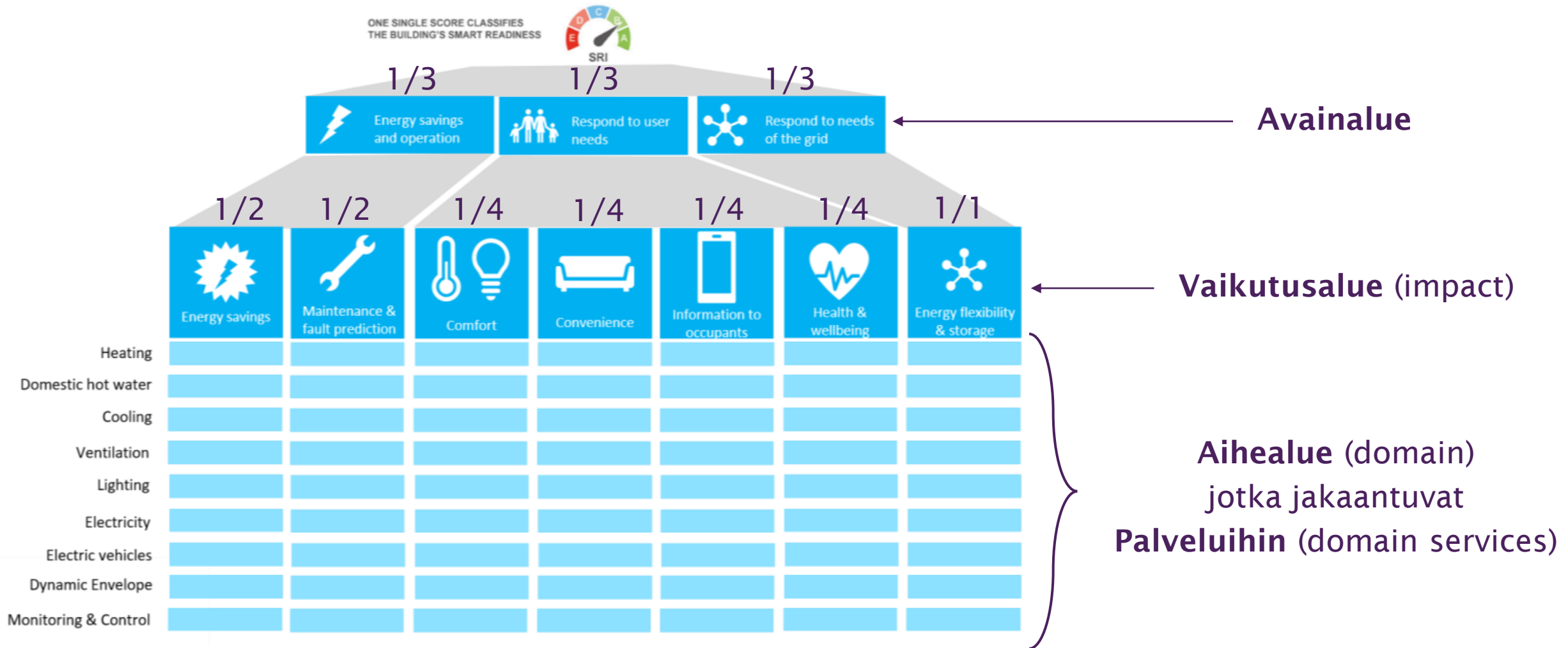
Rakennusten älyvalmiusindikaattori - Smart readiness indicator (SRI)

Rakennusten älyvalmiusindikaattorin ajatuksena on arvioida rakennusten älyvalmiuksia yhtenevän menetelmän avulla.

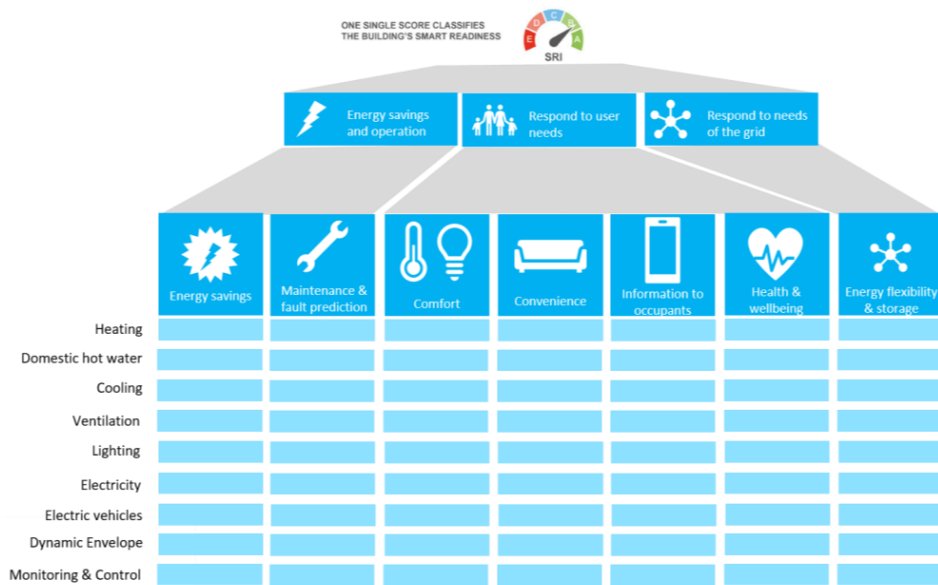
Arvion kohteena ovat rakennuksen talotekniset järjestelmät.

Arvioinnissa keskitytään rakennuksen mahdollisuuksiin joustaa energiankulutuksessa. Lisäksi arvioidaan energiatehokkuutta ja käyttäjän viihtyvyyttä

Älyindikaattorin laskennan periaate



Älyindikaattorin laskennan periaate – toiminnalliset tasot



Lämmitys (heating)

Palvelut:

Heating-1a: Lämmön luovutuksen ohjaus

Toiminnalliset tasot:

taso 0 Ei automaattista säätöä

taso 1 Keskitetty automaattinen säätö (esim. keskitetty termostaatti)

taso 2 Huonekohtainen säätö (esim. termostaattiventtiilit)

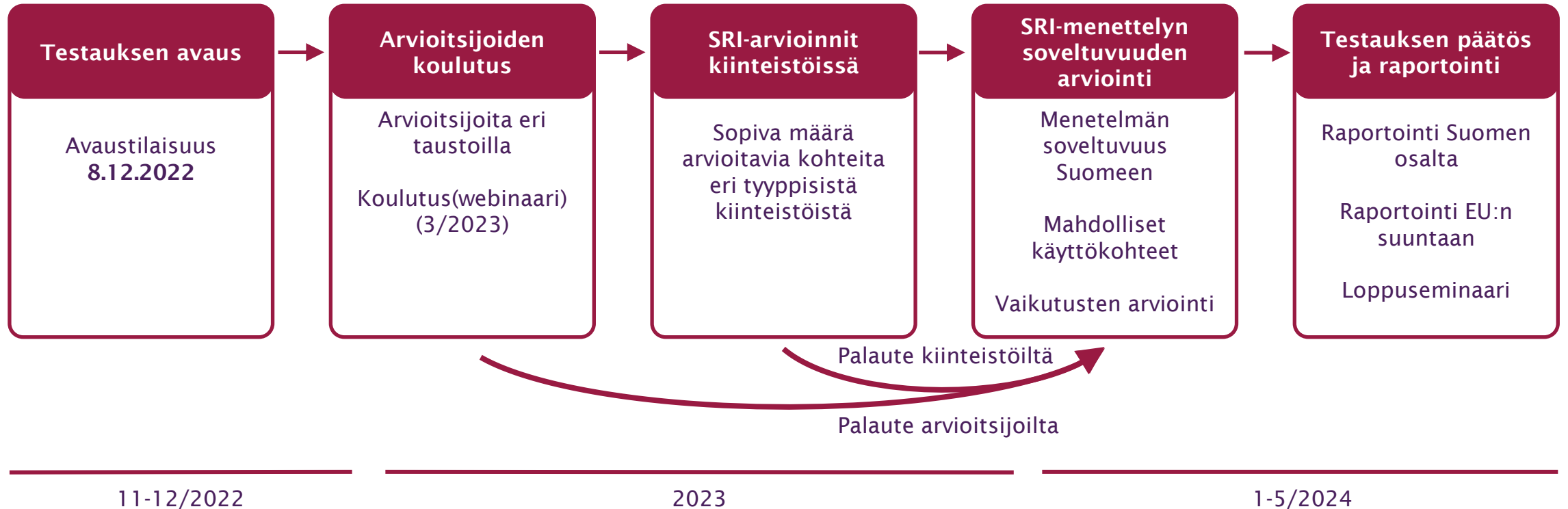
taso 3 Huonekohtainen säätö, jossa säätimet ovat yhteydessä toisiinsa sekä rakennusautomaatioon

taso 4 Huonekohtainen säätö, jossa säätimet ovat yhteydessä toisiinsa ja joka on varustettu liiketunnistimilla



Älyvalmiusindikaattorin testausvaihe alkaa

SRI-testauksen rakenne





Älyvalmiusindikaattori ja rakennusten energiatehokkuusdirektiivi (EPBD)

Nostettu näkyviin

SRI on EPBD:n artikloissa nostettu monessa kohdassa samalle tasolle energiatodistuksen kanssa (yhdessä peruskorjauspassin kanssa)

Esim: Artikla 19: Rakennusten energiatehokkuustietokannat

Tietokantaan on voitava kerätä tietoja, jotka liittyvät asianomaisten rakennusten energiatehokkuustodistuksiin, tarkastuksiin, rakennuksen peruskorjauspassiin, älyratkaisuvalmiutta koskevaan indikaattoriin ja laskettuun tai mitattuun energiankulutukseen.

Testauksen perusteella päätetään jatkoaskelista

Artikla 13: Rakennusten älyratkaisuvalmius

*Älyratkaisuvalmiutta koskevan indikaattorin **testivaiheen jälkeen** komissio toimittaa jäsenvaltioille 1 päivään tammikuuta 2026 mennessä kertomuksen tulosten arvioimiseksi.*

*Jos kertomuksessa todetaan, että älyratkaisuvalmiutta koskevasta indikaattorista laadittu **arvio on myönteinen**, komissio hyväksyy viimeistään 31 päivänä joulukuuta 2026 29 artiklan mukaisesti delegoidun säädöksen, jossa **edellytetään unionin yhteisen rakennusten älyratkaisuvalmiutta koskevan luokittelujärjestelmän soveltamista liitteen IV mukaisesti muihin kuin asuinrakennuksiin, joiden lämmitysjärjestelmien tai tilojen yhdistettyjen lämmitys- ja ilmanvaihtojärjestelmien nimellisteho on yli 290 kW.***



Arvioitsijaksi testaushankkeeseen?

Arvioitsijat testaushankkeessa

- **Energiatodistusten laatijat (ylempi ja alempi pätevyys)**
- Talotekniikan asiantuntijat esim. suunnitteluyrityksissä ja kunnissa
- Energiakatselmoijat
- Muut talotekniikan ammattilaiset (yliopistot, ammattikorkeakoulut ja tutkimuslaitokset)

Miksi testiarvioitsijakoulutukseen?

- Direktiiviluonnoksen mukaan SRI ja energiatodistus tulevat kulkemaan tavalla tai toisella käsi kädessä. Testaushankkeeseen osallistujat ovat mukana SRI:n eturintamassa
- Testaushankkeessa on paras mahdollisuus antaa palautetta SRI-menetelmästä sekä sen soveltamisesta Suomessa ja myös EU:n laajuisesti.

Mitä testiarviointikoulutus olo sisältää/vaatii?

- Koulutuswebinaari maaliskuussa 1,5 + 0,5 päivää
- Kolme SRI-arviota eri tyyppisistä rakennuksista
 - Voivat mahdollisesti olla kohteita, joihin olet laatimassa myös energiatodistusta tai -katselmusta
- Koulutukseen osallistuminen ei maksa mitään



Kiinnostuitko?

Avaustilaisuus 8.12.2022 klo 14-15.30
(Helsinki, Oulu, verkko)

Katso lisää ja ilmoittaudu
www.motiva.fi/sri

Kysy lisää: jaakko.ketomaki@motiva.fi, tanja.hyvonen@motiva.fi

arjittavat päätökset älyvalmiuden käyttöön otosta, ja vuoden 2022 lopussa rakennusten älyvalmiuden arvioinnin eli SRI-menetelmän testaaminen aloitetaan Suomessa.

Testaukseen osallistetaan laaja joukko sidosryhmien edustajia ja testauksen aikana pyritään tekemään yli sata SRI-arviointia, joiden perusteella arvioidaan menetelmän soveltuvuutta Suomen olosuhteisiin.

SRI-menetelmä perustuu rakennusten energiatehokkuusdirektiiviin (EPBD), jota ollaan parhaillaan uudistamassa. Viimeisimmän luonnoksen mukaan SRI-menetelyn tulevaisuutta arvioidaan eri maissa tehtävien testauksen perusteella. Testauksen perusteella tehdään myös päätöksiä muun muassa menetelyn pakollisuudesta osassa rakennuskantaa.



Kuva. Rakennusten älyvalmiuden arvioinnin (SRI-menetelmä) Suomen testausvaiheen rakenne. (Huom! Kuva aukeaa suuremmaksi klikkaamalla.)

Rakennusten älyvalmiuden arvioinnin (SRI-menetelmä) testauksen aloitustilaisuus

Testaushanketta esitellään avautilaisuudessa torstaina 8.12.2022, klo 14–15.30. Tilaisuus järjestetään Helsingissä Radisson Blue Royal hotellissa ja Oulussa Musiikkikeskuksessa. Lisäksi tilaisuuteen on mahdollista osallistua myös etäyhteydellä. Tilaisuudessa kerrotaan lisää testaushankkeen toteuttamisesta.

Ilmoittaudu mukaan paikan päälle viimeistään 30.11.2022 ja verkon kautta viimeistään 4.12.2022 mennessä alla olevasta linkistä.

Ilmoittautuminen tilaisuuteen:

Rakennusten älykkyysvalmiuden arvioinnin SRI-menetelmän testausvaiheen aloitustilaisuus

ILMOITTAUTUMINEN

Tilaisuus järjestetään hybriditilaisuutena ja siihen voi osallistua paikan päällä sekä **Helsingissä että Oulussa**. Helsingin tilaisuus järjestetään **Radisson Blu Royal Hotelissa Kampissa, Runeberginkatu 2, 00100 Helsinki**. ja Oulun **Oulun musiikkikeskuksessa, Leevi Madetojan katu 1-3, 90140 Oulu**.

Ilmoittaudu mukaan paikan päälle 30.11.2022 mennessä ja verkon kautta 4.12.2022 mennessä. Tapahtuma on maksuton.

Kaikille osallistujille sekä tiedotuslistalle ilmoittautuneille lähetetään tilaisuuden materiaali sekä tilaisuuden tallenne. Lisäksi ilmoittautuneet lisätään testaushankkeen tiedotuslistalle.

Mikäli et pääsekään osallistumaan, peruutathan ilmoittautumisesi.

Lisätietoja ilmoittautumisesta:

Marjo Savinainen, p. 050 467 3008, marjo.savinainen@motiva.fi

Tapahtuman tiedot

Nimi Rakennusten älyvalmiuden arvioinnin (SRI-menetelmä) testauksen aloitustilaisuus
Aika Torstai 8.12.2022, 14:00–16:00
Paikka Helsinki ja Oulu
Osoite Linkki verkon kautta osallistumiseen lähetetään myöhemmin

Osallistutko * Kyllä Peruutan osallistumiseni

Osallistun tapahtumaan * paikan päällä Helsingissä Radisson Blu Royal Hotelissa Kampissa
 paikan päällä Oulussa Oulun Musiikkikeskuksessa
 verkon kautta.
 En pääse tilaisuuteen, mutta haluan liittyä testauksen tiedotuslistalle.