

Syväselvitys ja täsmäkatselmus ESCO-työkaluna

Energiatehokkuutta säästötakuuna-
webinaari 9.6.2022



Työkalut ja energiatuet yrityksille 2022

Katselmukset

Mikro- ja pk-yritykset,
kunnat ja kuntayhtymät,
seurakunnat ja säätiöt

Vapaaehtoinen

Tuki Motiva-mallin
katselmuksiin 40 %

Mikro- ja pk-yritykset,
kunnat ja kuntayhtymät,
seurakunnat ja säätiöt

Vapaaehtoinen

Tuki Motiva-mallin
katselmuksiin 50 %

Täsmäkatselmus



Suuret yritykset
Pakollinen,
energiatehokkuuslaki
Ei tukea

suuret yritykset
Pakollinen,
energiatehokkuuslaki
Ei tukea



Jatkoselvitykset

Syväselvitys,
tuki 40 %

Investoinnit

Tuki tavanomaisiin
energiatehokkuusinvestointeihin

Tuki tavanomaisiin
energiatehokkuusinvestointeihin

Tuki uusiutuvan energian investointeihin, uuden teknologian hankkeisiin ja ESCO-hankkeisiin



SYVÄSELVITYKSET 2022 IDEASTA INVESTOINTIIN

Energiatehokkuutta säästötakuuna-
webinaari 9.6.2022

Tomi Kiuru, Motiva Oy



Työ- ja elinkeinoministeriö
Arbets- och näringsministeriet

**BUSINESS
FINLAND**



energiavirasto



Motiva



Syväselvitykset 2022 – ideasta investointiin

Mistä on kyse?

Syväselvitykset ovat tuettuja selvityksiä, joiden avulla pyritään edistämään tunnistettua potentiaalia investoinniksi.

Syväselvitykset kohdistuvat kohteen omaan energiankäyttöön.

Syväselvitysten tarkoituksena on edistää energiansäästöä, energiatehokkuuden parantumista, uusiutuvan energian käytön osuuden kasvattamista tai muuten yrityksen energiankäytön muuttumista vähähiiliseksi.

Syväselvityksen toivotaan johtavan investointiin tai edelleen jatkoselvityksiin.



Syväselvitykset 2022 – ideasta investointiin

Kenelle syväselvitykset on tarkoitettu?

- Syväselvitystukea voivat hakea energiatehokkuussopimukseen kuuluvat suuret* yritykset.
- Syväselvitykseen hyväksytyjen kustannusten tuki on 40 %.

Miksi vain suurille yrityksille?

- Pk-yritysten, seurakuntien ja säätiöiden on mahdollista hakea tukea syväselvitys-tyyppiseen työhön täsmäkatselmuksena.

*Energiatehokkuuslain määritelmän mukaisesti



Syväselvitykset 2022 – ideasta investointiin

Edellytykset syväselvitystuelle

Yrityksen tulee varmistaa, että katselmustyöksi luokiteltavat tehtävät on suoritettu ja energiatehokkuuslain vaatimukset on täytetty ennen syväselvitystä.

- Syväselvitys ei saa olla energiakatselmukseksi luokiteltavaa työtä!
- Syväselvitystyö ei siis voi olla esim. energiatehokkuustoimien etsimistä ja tunnistamista vaan sen pitää olla jo näiden tunnistettujen potentiaalien jatkoselvittämistä kohti investointia.
- Syväselvityksissä, jotka ovat energiakatselmuksiin sisältyvien töiden ulkopuolella, tätä rajoitetta ei ole. Tällaisia ovat esim. vähähiilisyys selvitykset, digitaalisuuteen ja tekoälyyn liittyvät selvitykset sekä uuden teknologian käyttöönoton selvitykset.



Esimerkkejä syväselvityksaiheista



1) Erilaiset lämmöntalteenoton selvitykset, jotka tarkentavat tunnistettua potentiaalia, teknistä ratkaisua, investointikustannuksia ja pienentävät riskejä

- Hukkalämpöjen hyödyntäminen prosesseista, apujärjestelmistä ja kiinteistöistä.
- Lämpöpumppujen hyödyntäminen.
- Hybridiratkaisut, joissa mukana ympäristölämmön hyödyntäminen ja varastointi.



2) Uuden teknologian käyttöönottoon liittyvät selvitykset esim.

- lämmön tuotanto ja varastointi,
- prosessit ja -laitteet,
- kulutusjousto
- tms.

3) Yrityksen energiankäytön vähähiilisyyteen tähtäävät selvitykset

- Fossiilisesta polttoaineesta luopuminen!

4) Omaan energiankäyttöön vaikuttavat selvitykset esim.

- mittaus-,
- automaatio- tai
- ohjausjärjestelmät

5) Erilaiset omaan energiankäyttöön vaikuttavat digitalisointiin tähtäävät selvitykset

- IoT,
- digitaalinen kaksonen,
- data-analytiikka,
- neuroverkot,
- koneoppiminen,
- tekoäly yms.

6) Laajat esim. tehdasalueen energiatehokkuuden optimointiselvitykset

7) Muut teknologian kehittymisen, sähköistymisen ja energiankäytön toimintaympäristön muutoksen aikaansaamien uusien mahdollisuuksien ja haasteiden selvitykset





Syväselvitykset 2022 – ideasta investointiin

Syväselvitys ESCO-työkaluna

Syväselvitys soveltuu lähtökohtaisesti edellä esitetty huomioiden ESCO- ja muiden energiapalveluhankkeiden esiselvitykseksi. Tällöin muistettava myös:

- Ei asuinkiinteistöjen, maatilojen tai kalastus- ja vesiviljelyalan yritysten kohteisiin.
- Tuen hakijana kohteen energiakustannuksista vastaava taho.
- Ei katselmus- eikä toteutusvaihe vaan täältä väliltä.



Syväselvitykset 2022 – ideasta investointiin

Miten paljon, milloin ja miten syväselvitystukea voi hakea?

Yksittäisen syväselvityksen kustannusten tulee olla 10 000-100 000 € ja konsernitasolla syväselvityskustannusten yhteenlaskettu maksimi on 200 000 €. Konserni voi siten toteuttaa kokeilun aikana esim. neljä 50 000 € syväselvitystä yhteiskustannuksella 200 000 € ja saada niihin tukea yhteensä 80 000 €.

Energiatukea syväselvityksiin voi hakea 17.1.2022-31.12.2022 välisenä aikana Business Finlandin sähköisen asiointipalvelun kautta.

Syväselvitystä ei saa käynnistää ennen tukipäätöksen saamista!

Syväselvitysten on valmistuttava tukipäätöksessä ilmoitettavan aikataulun mukaisesti mutta kuitenkin viimeistään 30.4.2023. Myönnetty tuki on haettava maksuun 4 kk aikana työn valmistumisesta.



Syväselvitykset 2022 – ideasta investointiin

Mistä lisätietoja?

Kaikki tieto syväselvityksistä kootaan Motivan sivuille www.motiva.fi/syvaselvitys

- Sivulla on myös 17.1.2022 pidetyn webinaarin [tallenne](#).

Tuen hakeminen ja liitelomakkeet [Business Finlandin energiatukisivuilla](#)

MARKKU MÄKELÄ

Lahti

+358 50 339 2516

markku.makela (at) businessfinland.fi

Näin toteutat syväselvityksen



1. Tutustu Motivan verkkosivujen syväselvitysmateriaaliin



2. Tutustu Business Finlandin (BF) energiatukisivujen tietoon energiatauesta ja sen hakemisesta



3. Varmista yrityksesi ja syväselvityksesi tukikelpoisuus



4. Kysy tarvittaessa lisätietoja



5. Tee tukihakemus sähköisessä asiointipalvelussa ja lisää tarvittavat liitteet



6. Odota tukipäätöstä!



7. Toteuta syväselvitysprojekti suunnitelman mukaisesti



8. Tee BF:lle tuen maksatushakemus, taloudellinen loppuraportointi ja täytetty syväselvityksen tiedonkeruulomake



9. Toteuta syväselvitysten kannattavat toimenpiteet - hyödynnä investointituki



Kysymyksiä & vastauksia



Onko syväselvitysten kohteissa jotain poissulkevia rajoituksia?

Vastaus:

Kyllä, yleisten energiatukiehtojen mukaisesti syväselvitykset eivät voi kohdistua asuinkiinteistöjen, maatilojen tai kalastus- ja vesiviljelyalan yritysten kohteisiin.

Miten toimia, jos katselmustyötä ei ole tehty?

Vastaus:

Toteuta katselmustyö ja tee syväselvitys vasta sen jälkeen.

Mistä tiedän, onko syväselvityksaihe katselmustyön sisällön ulkopuolella?

Vastaus:

Katso esimerkkejä ja ole tarvittaessa yhteydessä Business Finlandiin.

Kelpaako syväselvitys pakollisen yrityksen energiakatselmuksen kohdekatselmukseksi?

Vastaus:

Ei, syväselvitystukea ei saa hyödyntää lakisääteisten katselmuksvelvoitteiden täyttämiseksi.

Voinko hakea tukea toiseen kertaan syväselvityksen jatkoselvitykselle?

Vastaus:

Voit varauksella mutta ole ensin yhteydessä Business Finlandiin. Tuen hakeminen yrityksen kaikkiin syväselvityksiin yhdellä kertaa on suositeltavaa.

Kuka voi hakea tuen?

Vastaus:

Sopimusyritys, jonka energiankäyttöön selvitys kohdistuu ja joka maksaa selvityksen. Konsultin käyttäminen tuen hakemisessa on mahdollista.

Onko syväselvityksen tekijälle pätevyys- tai muita vaatimuksia?

Vastaus:

Ei ole. Mikäli syväselvitystä tekee yrityksen oma henkilökunta tai konserni/intressiyhtiö, kustannustilitysvaihe on hieman työläämpi.

Tarvitseeko kaikki tiedot raportoida, jos selvitys on luottamuksellinen?

Vastaus:

Ei. Raportoit vain tukihakemuksessa ja maksatusvaiheessa pyydettävät tiedot.

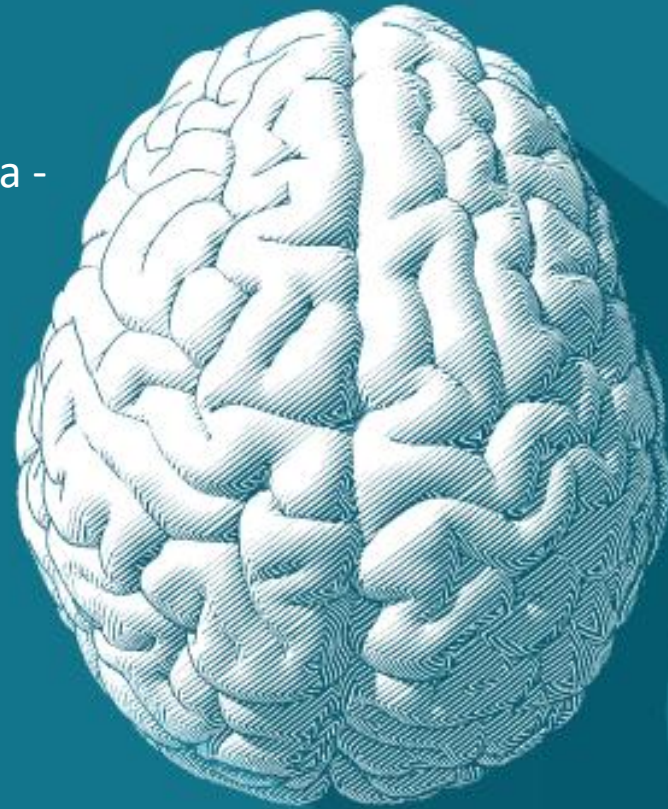
Pk-yritys, lisää järkeä energiakuluihin?



Täsmäkatselmus ESCO-työkaluna

Energiatehokkuutta säästötakuuna -
webinaari 9.6.2022

Tomi Kiuru, Motiva Oy



Täsmäkatselmuksen pilotointi 2021-2023



MUISTA!

Olemassa oleva katselmustoiminta säilyy ennallaan, kuten kaikki katselmusmallit.

Täsmäkatselmuksen pilotointi tulee rinnalle vaihtoehdoksi yksityiselle sektorille.

PERINTEISET MOTIVAN MALLIN MUKAISET
KATSELMUKSET

TÄSMÄKATSELMUS 2021-2023



KYLLÄ



KYLLÄ

Täsmäkatselmuksen pilotointi 2021-2023



MIKÄ ON TÄSMÄKATSELMUS?

- Täsmäkatselmus on energiakatselmus.
- Energiakatselmus määritellään seuraavasti: Energiakatselmus selvittää ja analysoi kohteen energian käyttöä, energiansäästöpotentiaalia sekä esittää säästötoimenpiteitä. Katselmuksen avulla voidaan selvittää myös mahdollisuuksia uusiutuvien energialähteiden käyttöön.
- Täsmäkatselmuksen on tähdättävä energiatehokkuuden parantamiseen, energiansäästöön, uusiutuvan energian käytön kasvattamiseen tai muuten vähähiilisyiden saavuttamiseen kohteen energiankäytössä.

Täsmäkatselmusta voidaan käyttää selvityksiin, jotka tähtäävät siirtymiseen fossiilisista polttoaineista uusiutuvan energian tai sähköön käyttöön.

- HUOM! Jos täsmäkatselmuksessa vertaillaan esim. vaihtoehtoja maakaasulämmitykselle, vaihtoehtoisissa saa olla mukana fossiilisiakin polttoaineita esim. öljy tai nestekaasu

Täsmäkatselmus soveltuu hyvin ESCO-hankkeiden esiselvityksiin, kun muistetaan että:

- Ei asuinkiinteistöille, kohteen omistaja, vuokralainen tai muuten energiakustannuksista vastaava taho tuen hakijana.

Täsmäkatselmuksen pilotointi 2021-2023



MITEN TÄSMÄKATSELMUS POIKKEAA PERINTEISISTÄ MOTIVAN-MALLIN KATSELMUKSISTA?

- Ei tarvitse olla kokonaisvaltainen, voidaan kohdistaa vain ja ainoastaan todelliseen tarpeeseen.
- Täsmäkatselmuksen avulla halutaan mahdollistaa ja tukea energiatehokkuustoimien edistämistä kohteissa, joissa ei haluta tai ole tarpeen selvittää kokonaisvaltaisesti energiankäytön tehostamismahdollisuuksia. Täsmäkatselmus soveltuu kohteisiin, joissa halutaan keskittyä tarkemmin määriteltyyn osakokonaisuuteen tai ehkä jo osin tunnistettuun potentiaaliin.
- Ei vaatimuksia toteutus- tai raportointitavalle, -mallille tai sisällölle* em. määrittelyjen lisäksi.
- Motivaan toimitetaan kuitenkin asiakkaalle tehty raportti ja täytetty päätaulu-excel (katselmoija toimittaa).
- Täsmäkatselmuksia voivat tehdä Motivan pätevöittämät energiakatselmoijat, jotka ovat lisäksi suorittaneet täsmäkatselmuksen verkkokurssin hyväksytysti.

* Säästölaskelmat ja niiden perusteet oltava dokumentoituna ja pyydettyäessä saatavissa.

Täsmäkatselmuksen pilotointi 2021-2023



PILOTOINTI

- Pilotointiaika on 16.8.2021-31.12.2023. **Tukihakemuksia voi jättää 31.12.2023 asti.** Katselmusten on oltava tehtyinä tukipäätöksessä ilmoitetun aikataulun mukaisesti, mutta kuitenkin viimeistään 30.4.2024. Aikaa tuen maksatushakemuksen jättämiseen Business Finlandille on 4 kk katselmuksen valmistumisesta.
- Pilotoinnin kohderyhmänä kaikki katselmustukiin oikeutetut tahot pl. kunnat ja kuntayhtymät. Toisin sanoen mukana ovat mikro- ja pk-yritykset, seurakunnat ja säätiöt sekä pk-yrityksiksi luokiteltavat kuntien liikelaitokset.
- Tukea myönnetään hyväksyttävälle kokonaiskustannuksille.
- Hyväksyttävät kokonaiskustannukset koostuvat työkustannuksista ja matkakustannuksista.
- Tilaajan oman työn osuudelle ei voi hakea tukea. Työkustannus muodostuu siis hankittavista palveluista.
- Ei asuinrakennuksille, maatiloille tai kalastus- ja vesiviljelyalan yritykselle, ml. jalostavat yritykset
- Pilotoinnissa kohteiden hyväksyttävät kokonaiskustannukset osuvat karkeasti välillä 2000...22 000 €.
- Tukiprosentit hyväksyttävälle kokonaiskustannuksille ovat normaalit 40 % tai 50 %, jolloin tukisumma kohteelle karkeasti välillä 800...11 000 €.

Täsmäkatselmuksen pilotointi 2021-2023



ESIMERKKEJÄ TYÖ- JA KOKONAISKUSTANNUSTEN SEKÄ TUEN LASKEMISESTA

Kiinteistön rakennustilavuus on 14 500 m³. Mikä on katselmustuen enimmäismäärä tälle kohteelle?

Yleisohjeen liitteenä olevasta taulukosta luettuna kiinteistön energiakatselmuksen hyväksyttävien työkustannusten yläraja on 4 910 €. Täsmäkatselmukselle hyväksytyjen tuettavien työkustannusten yläraja on tästä 50 % eli 2 455 €. Tämän lisäksi kustannuksiin saa sisällyttää 10 % katselmuksesta aiheutuneita matkakuluja.

KIINTEISTÖN ENERGIAKATSELMUKSEN JA KÄYTTÖÖNOTTOKATSELMUKSEN TUETTAVAN TYÖKUSTANNUSOSUUDEN YLÄRAJA								
Luokka 1: Tavanomaisella LVIS-tekniikalla varustetut rakennukset, kuten tsto-, liike-, virasto-, hallintorak., koulut, päiväkodit ja hotellit								
Luokka 2: Vaativalla LVIS-tekniikalla varustetut rakennukset, kuten sairaalat, uimahallit, kylpylät ja suuret liikekeskukset								
Rakennus-tilavuus m ³	Työkustannus		Rakennus-tilavuus m ³	Työkustannus		Rakennus-tilavuus m ³	Työkustannus	
	Luokka 1 EUR	Luokka 2 EUR		Luokka 1 EUR	Luokka 2 EUR		Luokka 1 EUR	Luokka 2 EUR
5 000	2 560	2 800	54 000	8 620	11 750	103 000	10 620	15 040
6 000	2 830	3 100	55 000	8 680	11 820	104 000	10 640	15 080
7 000	3 090	3 440	56 000	8 760	11 890	105 000	10 660	15 120
8 000	3 350	3 750	57 000	8 810	11 980	106 000	10 690	15 180
9 000	3 620	4 090	58 000	8 860	12 050	107 000	10 710	15 230
10 000	3 880	4 380	59 000	8 910	12 130	108 000	10 730	15 280
11 000	4 100	4 650	60 000	8 990	12 200	109 000	10 760	15 340
12 000	4 340	4 950	61 000	9 040	12 290	110 000	10 780	15 380
13 000	4 520	5 200	62 000	9 100	12 360	111 000	10 810	15 430
14 000	4 750	5 520	63 000	9 140	12 430	112 000	10 840	15 490
15 000	4 910	5 760	64 000	9 190	12 510	113 000	10 870	15 540
16 000	5 090	6 050	65 000	9 260	12 580	114 000	10 890	15 580
17 000	5 200	6 270	66 000	9 300	12 670	115 000	10 910	15 630

Vastaus: Tälle kohteelle tuettavat kokonaiskustannukset ovat maksimissaan $1,1 * 2\,455 \text{ €} = 2\,700 \text{ €}$. Tuki katselmukselle on 40 % tai 50 % kokonaiskustannuksista eli enimmillään 1 080 € tai 1 350 €.

Täsmäkatselmuksen pilotointi 2021-2023



HYVÄKSYTTÄVÄT TYÖ- JA KOKONAISKUSTANNUKSET (KATSELMOIJAT ASIANTUNTIJOITA)

Hyväksyttävät työkustannukset määräytyvät seuraavasti:

- Kiinteistökohteille hyväksytyjen työkustannusten enimmäismäärä on 50 % kiinteistön energiakatselmuksen hyväksyttävistä työkustannuksista*. Pilotointiin hyväksyttävä pienin rakennustilavuus on 10 000 m³.
- Teollisuuskohteille hyväksytyjen työkustannusten enimmäismäärä on 5 % kohteen energia- ja vesikustannuksista. Pilotointiin hyväksyttävien kohteiden energia- ja vesikustannusten on oltava vähintään 40 000 €/a. Jos kohteen energia- ja vesikustannukset ylittävät 400 000 €/a, työkustannukset lasketaan 400 000 €/a mukaisesti.
- Kaukolämpölaitos- ja -verkkokohteille hyväksytyjen työkustannusten enimmäismäärä on 50 % kaukolämpökatselmuksen hyväksyttävistä työkustannuksista* energiamäärään 150 GWh asti.
- Voimalaitoskohteille hyväksytyjen työkustannusten enimmäismäärä on 50 % voimalaitoksen energia-analyysin hyväksyttävistä työkustannuksista* polttoainemäärään 300 GWh asti.

Täsmäkatselmuksen tuettavaan kokonaiskustannukseen hyväksytään sisällytettäväksi matkakustannuksia enintään 10 % laskettuna tuettavasta työkustannuksesta. Matkakustannusten pitää perustua todellisiin katselmuksen toteutuksesta aiheutuneisiin kustannuksiin.

*Nämä esitetty katselmustoiminnan [yleisohjeessa](#) liitteessä.

Täsmäkatselmuksen pilotointi 2021-2023



Kaikki tieto, linkit ja verkkokurssi löytyvät koottuna
www.motiva.fi/tasmakatselmus

Jos ei selviä materiaalista, kysykää rohkeasti!

Harri.Heinaro@motiva.fi, (0)9 6122 5016 (kiinteistöt)

Tomi.Kiuru@motiva.fi, (0)9 6122 5009 (teollisuus)



Kiitos!



@MotivaOy



www.motiva.fi