

Tulevaisuuden oppimisympäristöt

Markku Lang

Oppimaisema
art of school



Markku Lang KM, TaM, markku.lang@oppimaisema.com

Markku on toiminut jo pitkään opettajankouluttajana ja oppimisympäristöjen kehittäjänä harjoittelukoulujen verkostossa. Hänellä on vahvaa osaamista pedagogisten suunnitelmien tekemisestä, kilpailuttamisesta, koulusuunnitelmien arvioinnista sekä koulujen toiminnan simuloinnista ja visualisoinnista.

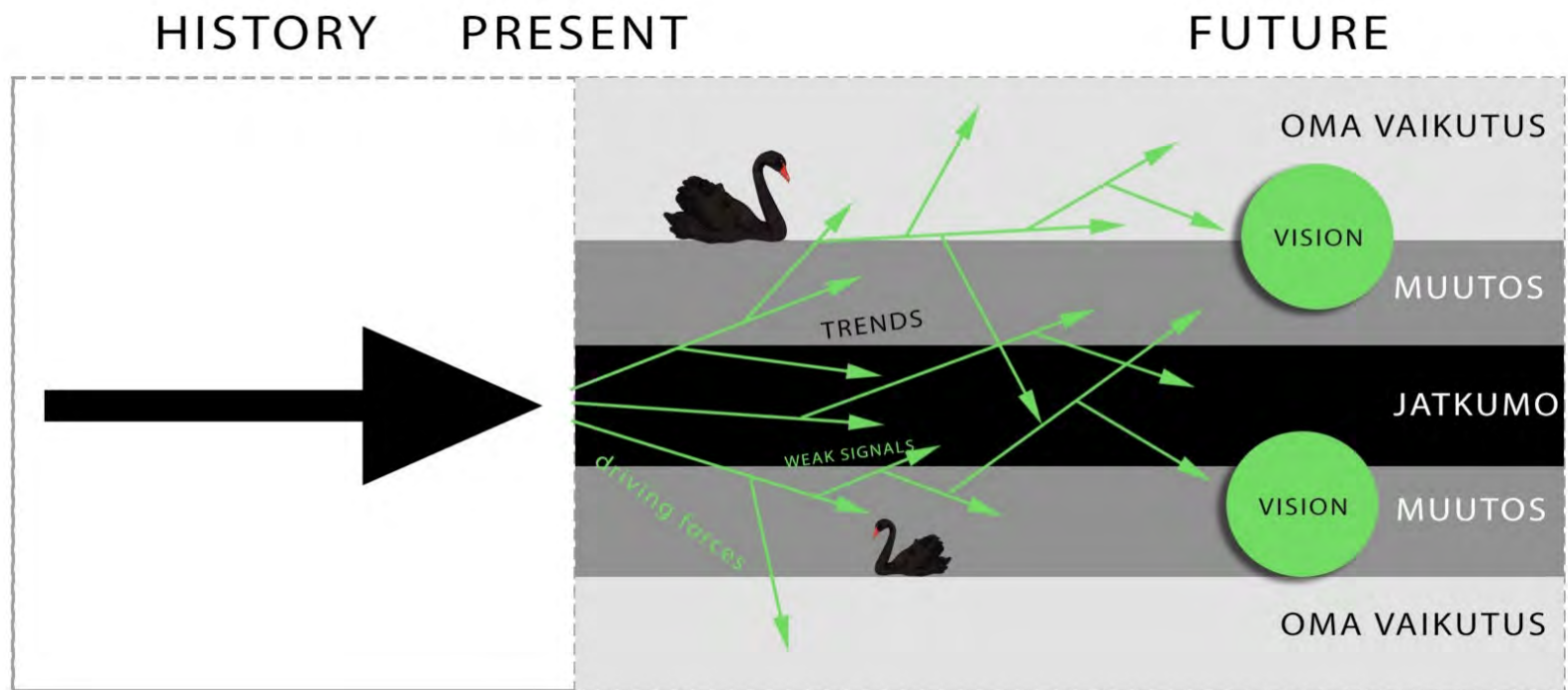
Markku on edistänyt käyttäjälähtöisiä sekä koulujen kehitystä palvelevia oppimisympäristöjä. Hän suhtautuu intohimoisesti etenkin koulujen suunnittelun tulevaisuuteen sekä Suomessa että maailmalla.

Markku on osakkaana Suomen Oppimaisema Oy:lla ja hän vastaa oppimaisemasuunnittelusta ja sen trendeistä.

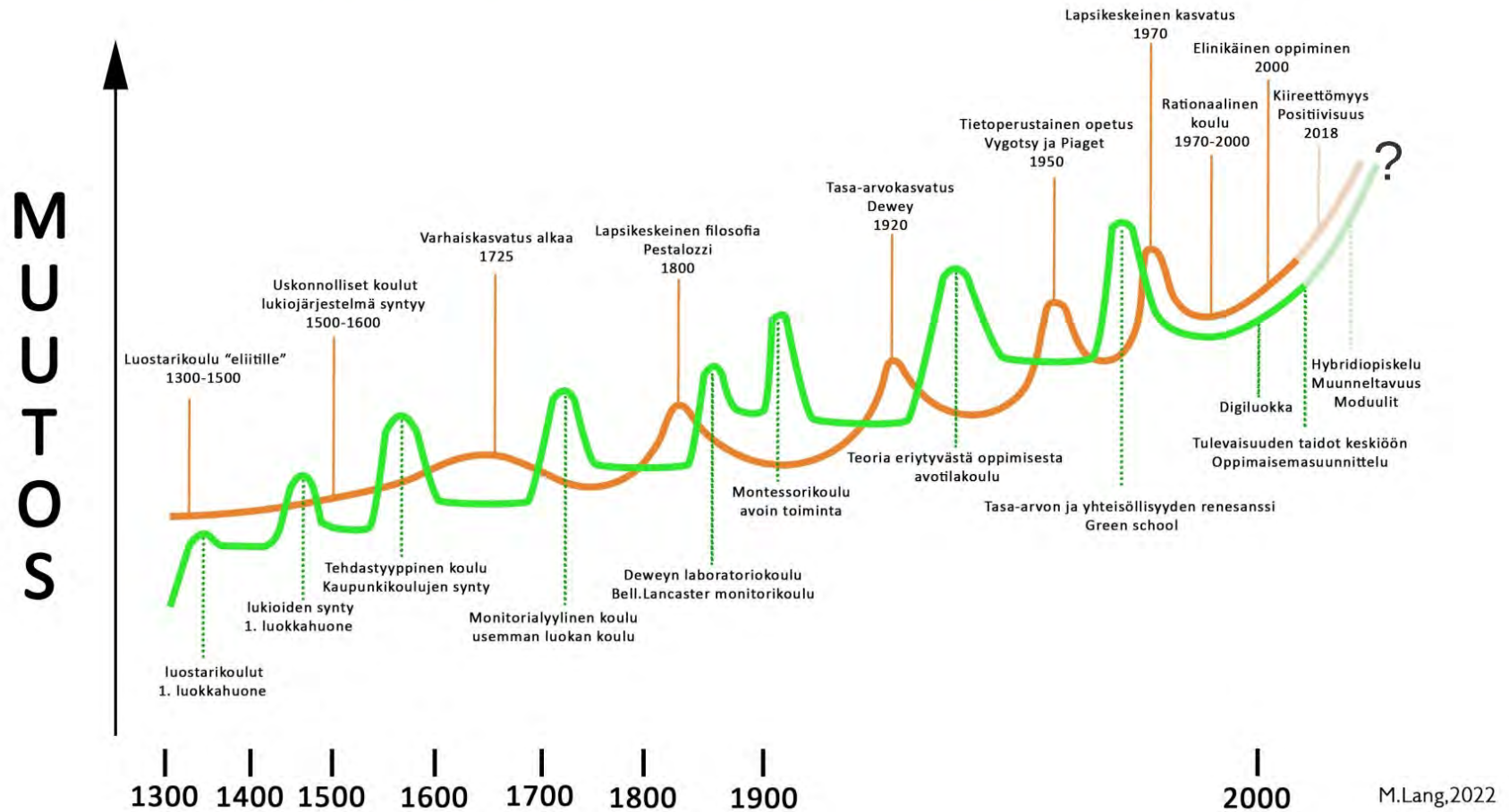
"Oppimaisemallisen ajattelun pohjalta rakennetut koulurakennukset mahdollistavat positiivisen tulevaisuuden. Niiden avulla oppijat tulevat yhteen, oppivat toisiltaan ja luovat asioita, joita ei ole yksin mahdollista tehdä."

*“Tulevaisuudesta...
sinun tehtäväsi ei ole enna-
koida sitä, vaan mahdollistaa
se.”*

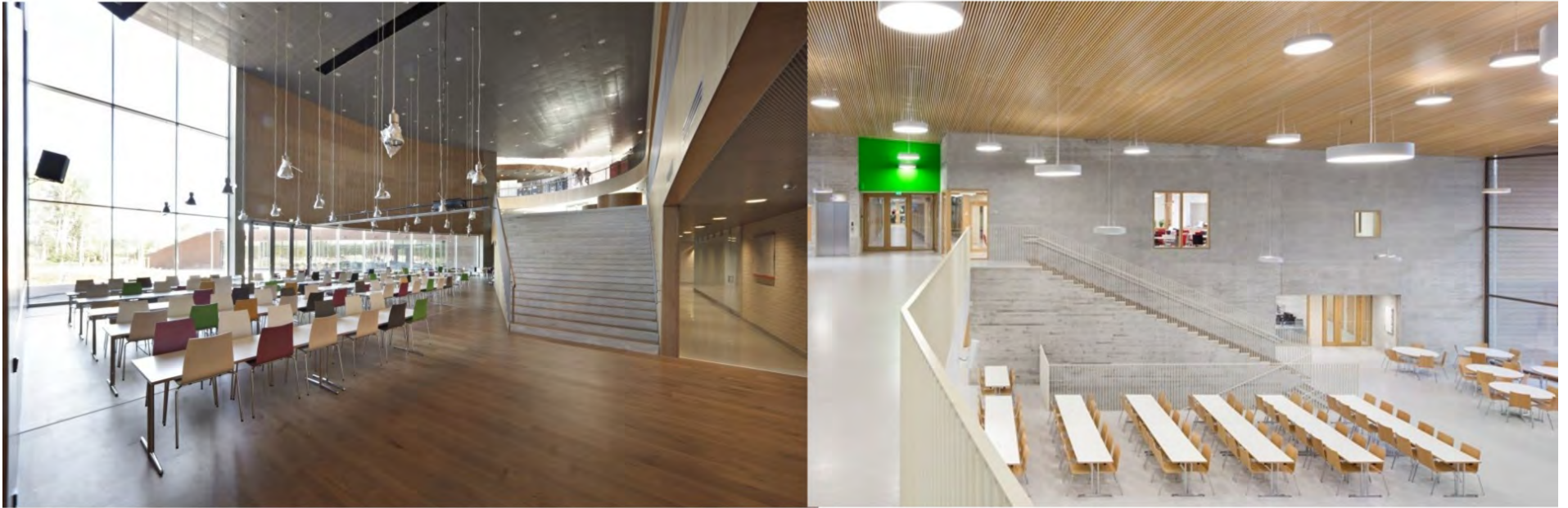
Antoine de Saint-Exupery



SUUNNITTELU & TOIMINTA



2010



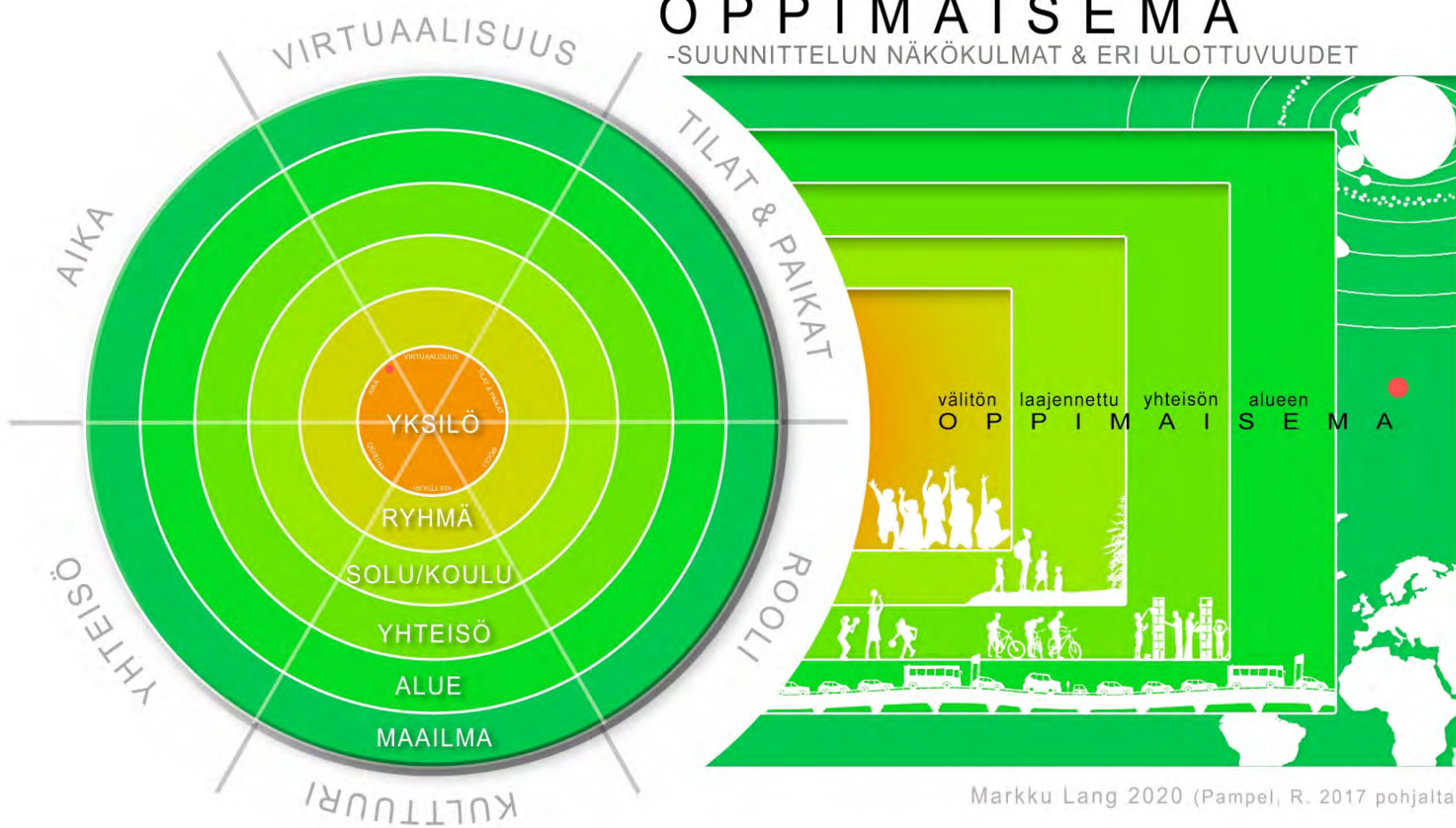


Turpeinen Tytti, 2016
Oppiminen & TILA - Fyysisen oppimisympäristön vaatimukset uuden
opetussuunnitelman näkökulmasta



OPPIMAISEMA

-SUUNNITTELUN NÄKÖKULMAT & ERI ULOTTUVUUDET



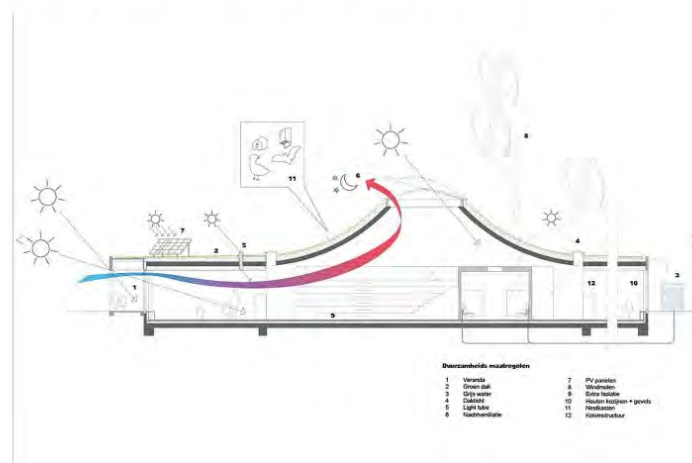
Markku Lang 2020 (Pampel, R. 2017 pohjalta)

TRENDEJÄ

Oppimaisemasuunnittelu
Yhteissuunnittelu ja yhteisopettajuus
Opettamisen/ohjaamisen- ja oppimisen ilo
Sulautuva opiskelu
Inspiroivat tilat ja rakennukset
Paikat ja identiteetit
Äänimaisema-ajattelu
Stress Free
Aktiivinen oppija
Monirytmisyys ja erilaisuus
Kaikkialla oppii
Ilmiöpohjaisuus - esim. STEAM

Elinkaaraisuus
Koulu palveluna
24/7
Rakennus opettaa > Ubiikki
Ympäristötietoisuus
Ekologinen rakentaminen
Energia-omavaraisuus
Muunneltavuus > Geneerisyys
Muuntojoustavuus > Modulaarisuus
Monitoimijaisuus > osallisuus
Koulupiha opettaa
Saavutettavuus

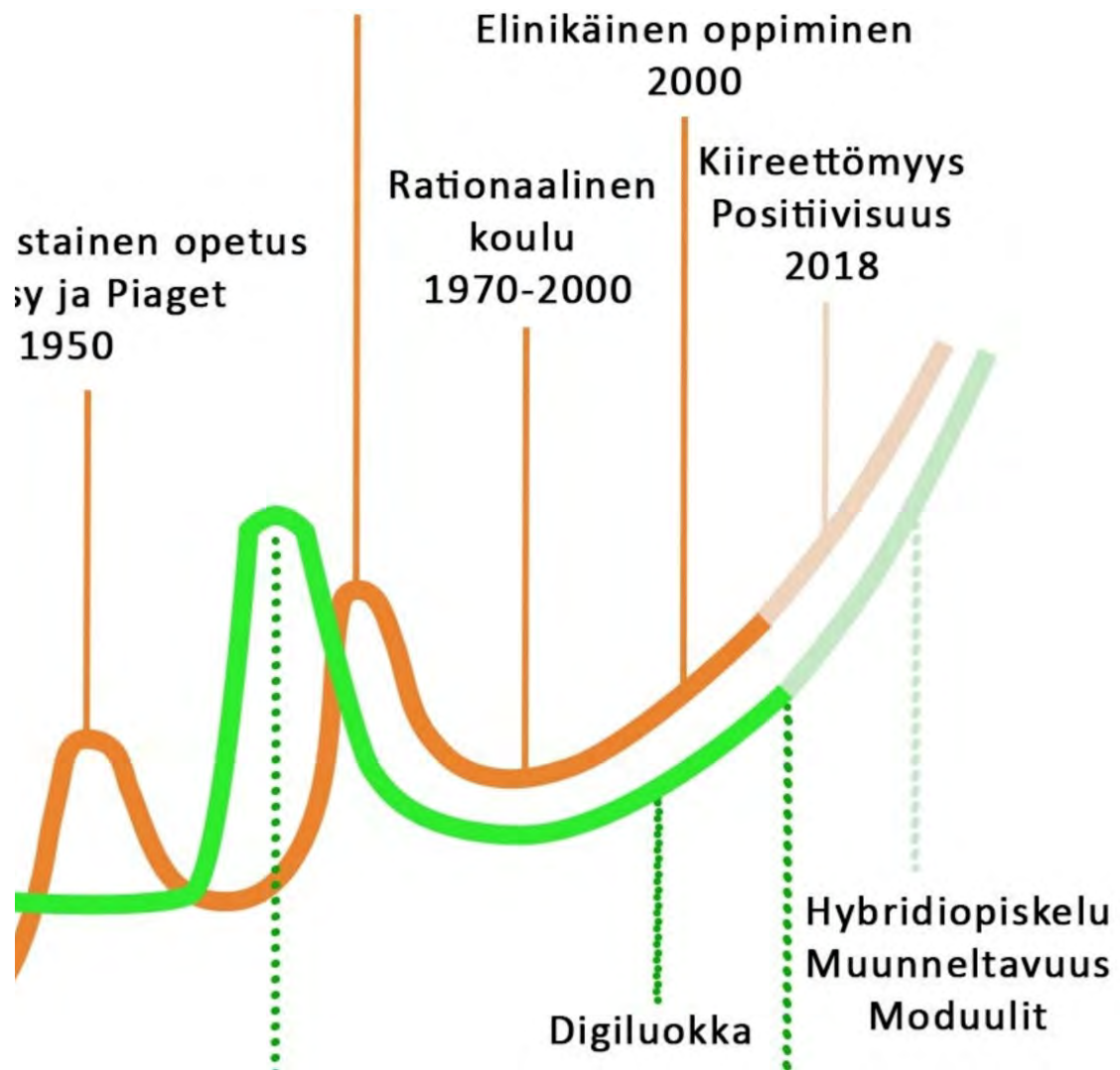
NL Architecten – ABT België: Scholencampus De Pluim (De Vonk) - Knokke



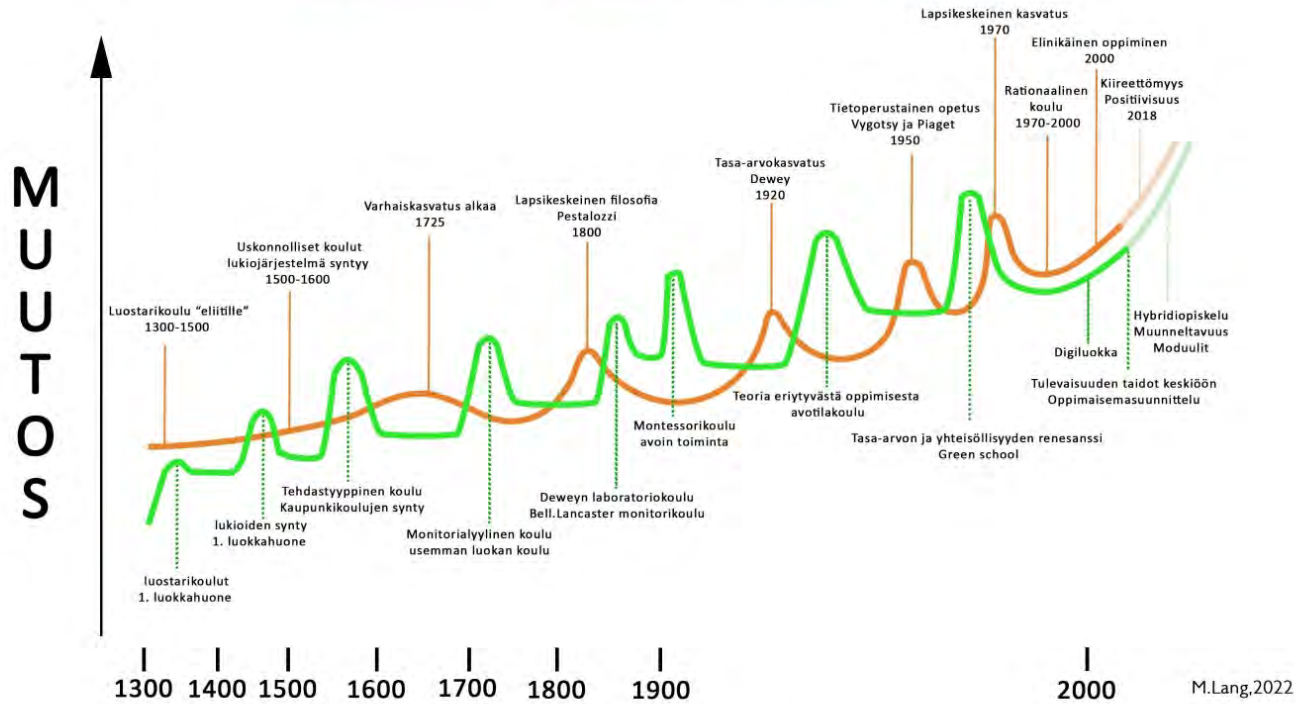
- Duurschematische aanduidingen:
- | | | | |
|---|-------------|----|--------------------------|
| 1 | Veranda | 7 | PV panelen |
| 2 | Gravel dak | 8 | Wolvenlaag |
| 3 | Grp water | 9 | Eerste isolatie |
| 4 | Substrat | 10 | Water isoleren + gootjes |
| 5 | Light box | 11 | Roofkanten + gootjes |
| 6 | Wachstegels | 12 | Wachstegels |

LIAG Architects + Engineers:
Agora school Roermond





SUUNNITTELU & TOIMINTA



We shape our buildings; thereafter they shape us.

Winston Churchill

markku.lang@oppimaisema.com