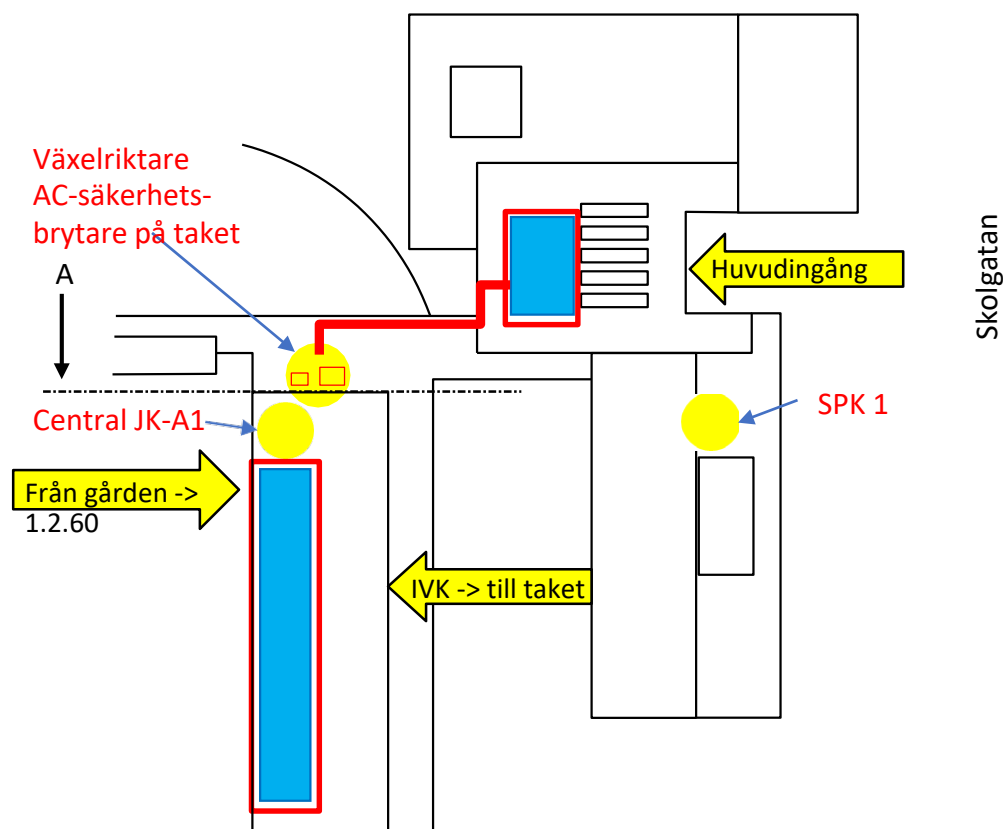


Rödmarkerade ledningar och områden är

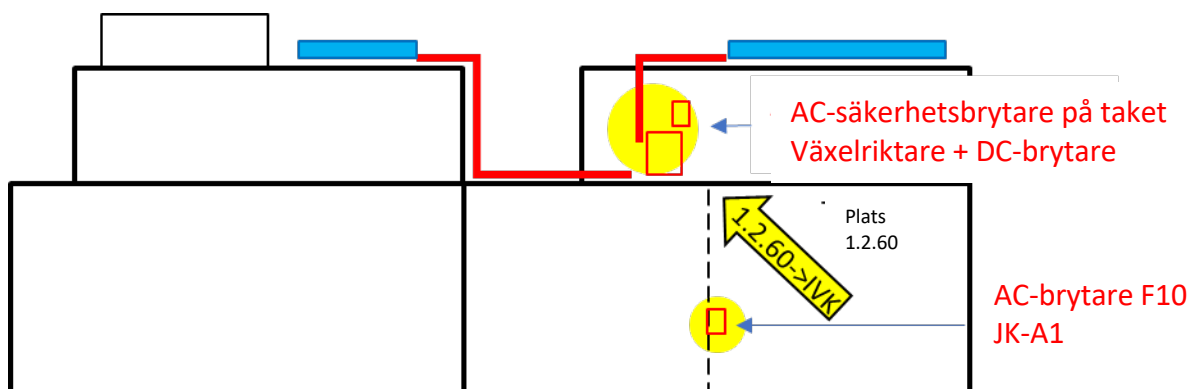


Objektet har
batteripaket:

 ja

 nej typ: litium

 bly

 spänning: _____ V


Datum: 30.9.2020

Helhetsbild:



Objekt och adress:

Läroanstalt, Skolgatan 12,
Stad


Entreprenör:

Aurinkourakka Oy
09 123 4567


Jourhavande och nummer:


SolService 24/7
234 567 8901


Förklaring av tecken:

 Spänningsförande
ledning eller område

 Solpaneler

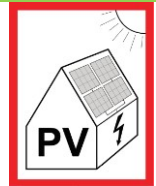
 Säkerhetsbrytare,
växeriktare eller
batteripaket

 Flöde

 Värmeuppsamlare

Frånkoppling av anläggning från elnät

Solcellsanläggningens brytare är märkta med PV-skyltar eller dekaler på centralernas skydd.



- A) ELCENTRAL, PLACERING 1.1.12 1 omg BRYRATE F9
 B) UNDERCENTRAL JK-A1, PLACERING plats 1.2.6 BRYTARE F10
 C) AC-SÄKERHETSBRYTARE, PLACERING på taket bredvid växelriktaren
 D) DC-SÄKERHETSBRYTARE, PLACERING i växelriktare
 E) BATTERIPAKET, PLACERING _____

Växelriktare utomhus, inga panelkablar inomhus

Inomhusutrymmet säkert när elnätet är avstängt

Växelriktare inomhus, DC-säkerhetsbrytare på taket

Inomhusutrymmet säkert när elnätet är avstängt och DC-bryt. OFF - 0

Växelriktare inomhus, korta och märkta panelkablar

Växelriktare inomhus, panelkablar brandsäkrade inomhus

När man vrider brytarna A, B eller C till läge 0 stängs växelriktarens utgång av. Vrid därefter DC-säkerhetsbrytaren till 0-läge, men notera att det endast kopplar bort strömmen i kabeln mellan strömbrytaren och växelriktaren, panelerna och andra kablar är fortfarande spänningsförande. Beröringsfria spänningssensorer indikerar inte spänningar på panelerna och deras kablar!

Säkerhetsavstånd

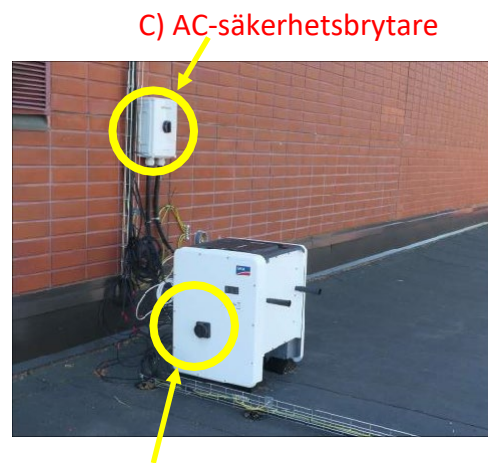
Direkt dusch med vattenstråle 5 m och dimmdusch 1 m.



A) Elcentral F9



B) Central JK-A1 F10



D) DC-säkerhetsbrytare

Allmänna säkerhetsanvisningar

- Systemet är säkert i normala situationer, panelerna och kablarna är dubbelisolerade.
- Brand eller ljusbåge kan exponera spänningsförande delar.
- Vid räddningssituationer under dagen och i skymningen bör man **alltid** utgå ifrån att det finns en livshotande spänning i panelsystemet, såvida inte någon annan information finns tillgänglig.
- Att kapa panelsystemets ledningar med kabelsax kan orsaka en ljusbåge och ytterligare problem.
- Använd inte panelerna som gångväg.
- Man bör använda handskar ämnade för spänningsarbeten i personräddningssituationer där man eventuellt avlägsnar ett spänningsförande offer.